

# milk

Универсальные рецепты для коктейльных оттенков



Как творчество и дизайн начинаются с вдохновения и с чистого листа, так и краски Milk начинаются с белой основы и безграничных экспериментов с цветом.

Краски Milk созданы для того, чтобы добавить больше приятных светлых оттенков в окружающую действительность и украсить ими интерьеры ваших домов. Выбирайте цвета, которые вам действительно близки по ощущениям, в которых вам комфортно жить. Прислушайтесь к себе и доверяйте инстинктам, ведь ваш интерьер — это отражение вашего уникального внутреннего мира.

К  
и  
и  
и  
и

## Содержание

1	Вдохновение
2	Особенности Milk
3	Техническая информация
4	Цвета и колеровка красок
5	Цветовая палитра Colors Cocktails
6	Колористическая система Nuance
7	Продукция Milk
8	Торговое оборудование



# 1

## Вдохновение

Рецепты красок на основе молока известны на протяжении тысячелетий. Одни из самых ранних примеров, созданные в Древнем Египте, свидетельствуют об удивительной долговечности. До появления акриловых покрытий «молочные» краски широко применялись в Европе, где и сейчас можно встретить окрашенные ими интерьеры и предметы мебели. Хорошая передача цвета, стойкость и натуральность заслуженно ценились дизайнерами разных стран и эпох.

Погружение в историю, изучение оригинальных образцов и продолжительные эксперименты позволили воплотить эти качества в красках Milk. Созданные с помощью современных технологий, составы красок отвечают европейским стандартам безопасности и экологичности.



## 2

## Особенности Milk

Milk — линейка базовых интерьерных красок middle-сегмента с идеальным сочетанием дизайна, качества и цены. Применение российского сырья при производстве позволило разработать безопасный продукт с учетом актуальных тенденций к устойчивому экологическому развитию.

### **Без резкого запаха.**

Краска Milk производится на водной основе и не имеет в составе веществ с сильным запахом. После высыхания краска не пахнет.

### **Передача цвета.**

Краски Milk лучше всего подходят для легких пастельных оттенков и для колеровки в цвета колористической системы Nuance.

### **Легкость нанесения.**

Состав с отличными малярными характеристиками равномерно ложится на поверхность без разбрызгивания, допускает разбавление водой.

### **Долговечность.**

В состав входят микрочастицы мрамора и другие добавки, обеспечивающие долговечность покрытия.

### **Устойчивость к мытью.**

Износостойкий состав позволяет проводить многократную влажную уборку без ущерба для покрытия.

### **Экологичность.**

Краска соответствует европейским стандартам безопасности и экологичности.



### 3

## Техническая информация

Milk – это не только интерьерные краски, но и уникальные цвета и высочайшее качество, свойственное продукции LOYMINA Group. Оригинальные рецепты созданы из проверенных компонентов с максимальной степенью импортозамещения. А светостойкие пигменты делают основу красок Milk идеальной для создания светлых пастельных оттенков в интерьере.

Линейка красок Milk получилась благодаря балансу лабораторной точности, прогрессивных технологий и богатого опыта технологов LOYMINA Group. В состав красок Milk входит воск, обеспечивающий высокую влагостойкость и матовость: степень блеска варьируется от 2% (глубокоматовая) до 5% (матовая). Дополнительным преимуществом красок Milk является то, что они скрывают несовершенства поверхностей, допущенные в процессе выравнивания стен штукатуркой и шпатлевкой. Краски Milk устойчивы к влаге и спокойно переносят мытье мягкими губками, а краска Kitchen & Gallery выдерживает и более серьезные нагрузки. За счет высокого содержания высокомолекулярного компонента обеспечивается долговечность покрытия.



## 4 Цвета и колеровка красок

Бренд Milk имеет собственную колористическую систему Nuance, включающую 1050 идеально подобранных универсальных оттенков, гармонично дополняющих друг друга, а также дополнительную палитру светлых оттенков Colors Cocktail из 36 цветов.

Нежная цветовая коллекция в натуральной природной гамме великолепно подходит для любых помещений вне зависимости от их назначения и стиля интерьера. Все колористические решения продукции Milk являются уникальной фирменной разработкой компании Loumina Group: каждый оттенок создан в нашей лаборатории с учетом актуальных тенденций и многолетнего опыта специалистов.



## 5

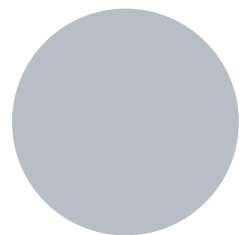
### Цветовая палитра Milk Color Cocktails

#### 36 оттенков

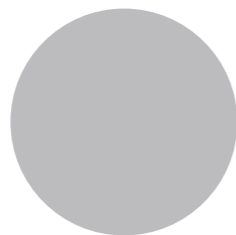
Коллекция цветов Milk Color Cocktails — это 36 умиротворяющих, идеально сбалансированных оттенков, воплощающих идею прикосновения к молочной чистоте. Колористическая раскладка построена на основе мягкого сливочно-белого тона, смешанного с тщательно подобранными цветовыми пигментами для создания абсолютно уникальной пастельной палитры, с которой начинается деликатное преображение интерьера.

Коллекция Milk Color Cocktails — это эксклюзивные дизайнерские коктейли изысканных и тонких, нежных и воздушных оттенков: они подобраны так, чтобы гармонично дополнять друг друга, оживлять интерьер и создавать особое настроение. Для удобства использования оттенки палитры разделены на три группы — теплые, нейтральные и свежие. Все цвета идеально сочетаются между собой, что облегчает выбор подходящей гаммы для оформления помещения.





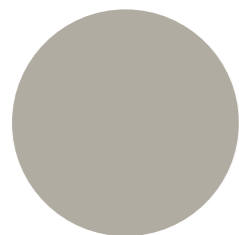
BRAMBLE BLUE  
ML-001



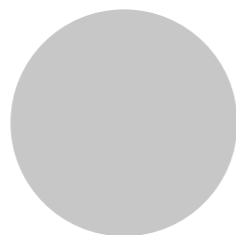
MAUVE MYSTERY  
ML-002



DESERT DUNE  
ML-003



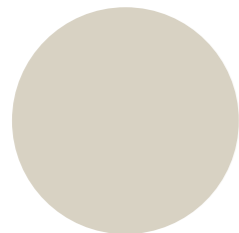
MOCHA FUDGE  
ML-004



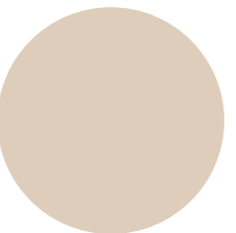
BLACK FOREST  
ML-005



BRUME  
ML-006



MEXICAN BEACH  
ML-007



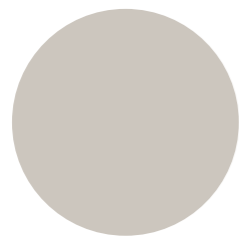
SALTED CARAMEL  
ML-008



BANANA CREAM  
ML-009

На фото использован цвет ML-009 Banana Cream





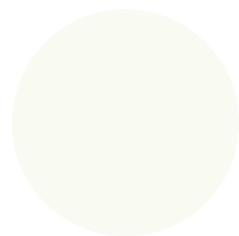
MOONLIGHT SHAKE  
ML-010



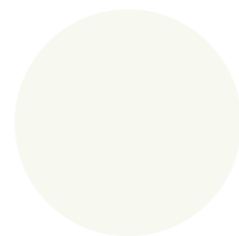
PEARL JAM  
ML-011



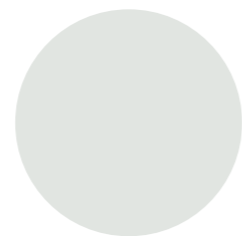
BUBLE MILK TEA  
ML-012



WHITE ICECREAM  
ML-013



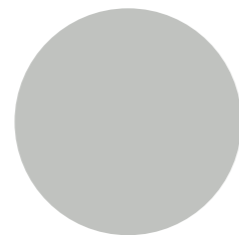
PANNA COTTA  
ML-014



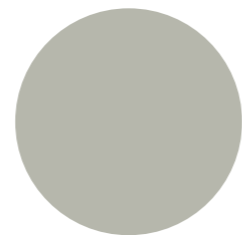
VENTI DI SALE  
ML-015



SILK PEBBLE  
ML-016



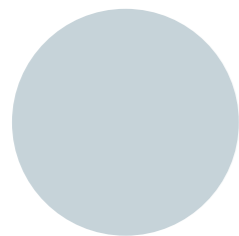
SILVER SAGE  
ML-017



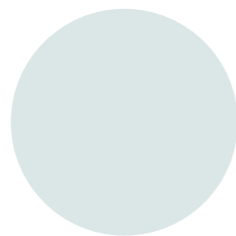
AGATE GREY  
ML-018

На фото използван цвет ML-012 Bubble Milk Tea





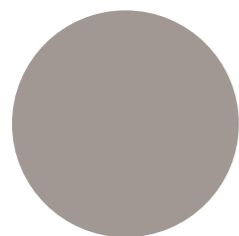
FROSTED MEMORIES  
ML-019



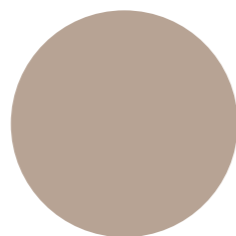
BLUE LAGOON  
ML-020



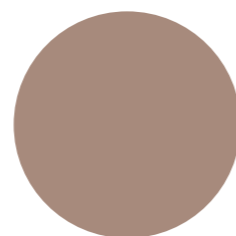
THE MILKY WAY  
ML-021



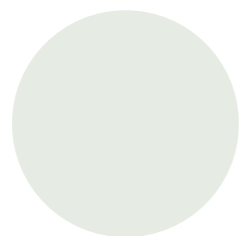
SOFT CRIMSON  
ML-022



SMOKY BEIGE  
ML-023



COCOA TRUFFLE  
ML-024



UNICORN MINT  
ML-025



SUGARCANE  
ML-026



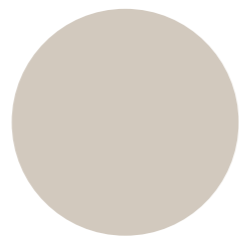
MATCHA LATTE  
ML-027

На фото использованы цвета ML-021 The Milky Way и ML-029 Peanut Butter

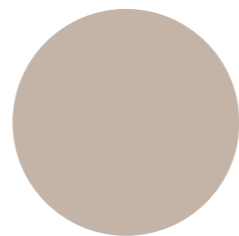




BRIDE'S CAKE  
ML-028



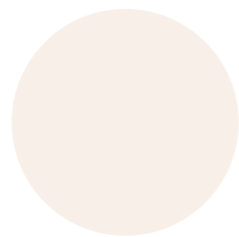
PEANUT BUTTER  
ML-029



MOCHA ALMOND  
ML-030



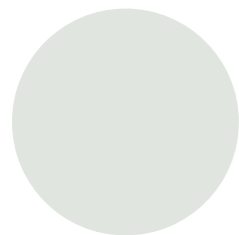
ALMOND MILK  
ML-031



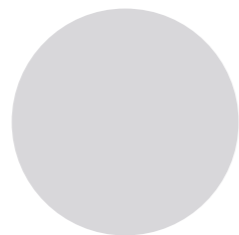
JOYFUL PINK  
ML-032



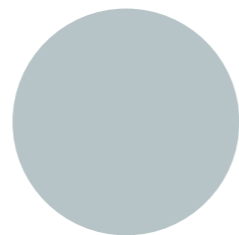
CHAMPAGNE ROSE  
ML-033



MINT WHITE CHOCOLATE  
ML-034



PEARL RIVER  
ML-035



ALPINE HAZE  
ML-036

На фото использован цвет ML-036 Alpine Haze





Раскладка цветов Milk Color Coctails 1

### Теплые

Desert Dune	ML-003
Mocha Fudge	ML-004
Black Forest	ML-005
Mexican Beach	ML-007
Salted Caramel	ML-008
Banana Cream	ML-009
Moonlight Shake	ML-010
Pearl Jam	ML-011
Soft Crimson	ML-022
Smoky Beige	ML-023
Cocoa Truffle	ML-024
Peanut Butter	ML-029
Mocha Almond	ML-030
Almond Milk	ML-031
Joyful Pink	ML-032
Champagne Rose	ML-033

### Свежие

Bramble Blue	ML-001
Mauve Mystery	ML-002
Brume	ML-006
White Icecream	ML-013
Panna Cotta	ML-014
Venti Di Sale	ML-015
Frosted Memories	ML-019
Blue Lagoon	ML-020
Unicorn Mint	ML-025
Sugarcane	ML-026
Matcha Latte	ML-027
Mint White Chocolate	ML-034
Pearl River	ML-035
Alpine Haze	ML-036

### Нейтральные

Buble Milk Tea	ML-012
Silk Pebble	ML-016
Silver Sage	ML-017
Agate Grey	ML-018
The Milky Way	ML-021
Bride's Cake	ML-028



Веер Nuance

6

## Колористическая система Nuance

**1050 оттенков**

Колористическая система Nuance — это веер из 1050 вдохновляющих цветов, наиболее часто используемых в дизайне интерьера. Оттенки скомпонованы в 35 хроматических групп (палитр) и упорядочены для удобного поиска нужного колорита.

Вдохновением для этой коллекции цветов послужила Италия: в основе каждой из палитр Nuance лежит непревзойденная красота природы этой страны и ее роскошное дизайнерское наследие. Колористическая система разработана с учетом прогнозов ключевых тенденций современного дизайна: в нее включены только самые актуальные оттенки, которые останутся в тренде на долгие годы. Все цвета тщательно отобраны с позиции их универсальности для любого стиля интерьера.

Эксклюзивная цветовая система Nuance разработана профессиональными колористами компании Loumina Group совместно с итальянскими и швейцарскими специалистами. Точность цветопередачи гарантируют живые выкрасы, выполненные по лабораторным рецептурам на высококачественном оборудовании в регионе Ломбардия (Италия). Веер представлен в формате каталога, который позволяет полноценно изучить каждую палитру по отдельности.



Линейка Milk включает в себя 3 типа интерьерной краски: базовая глубокоматовая Home & Office Intense для сухих помещений, матовая Kitchen & Gallery Extra Intense с особой устойчивостью к мытью — для помещений с высокой эксплуатационной нагрузкой, а также супербелая Extra White, предназначенная специально для потолков. Все виды краски разработаны специально для внутренних работ: они отличаются экологичностью и безопасностью, высокой износостойкостью и простотой в нанесении.

В коллекцию Milk также входит универсальная грунтовка Uni-primer 2 in 1, которая идеально подходит для основы под краски этой же линейки. Вместе продукты эффективно работают на создание совершенного образа вашего дома, где каждая деталь тщательно подобрана и продумана.



## Home & Office Intense

Интерьерная краска для стен и потолков. Глубокоматовая

### Общая информация

Глубокоматовая, устойчивая к мытью водно-дисперсионная краска Milk Home & Office Intense для высококачественной отделки поверхностей внутри сухих помещений с умеренной эксплуатационной нагрузкой.

### Характеристики

<b>Тип</b>	краска на основе акриловой дисперсии (для базы А)
<b>Пигмент</b>	диоксид титана (для базы А)
<b>Объем твердых частиц</b>	60 % (для базы А)
<b>Плотность краски</b>	1,56 кг/л
<b>Степень блеска</b>	2% глубокоматовая
<b>Температура при нанесении</b>	от +5°C
<b>Влажность</b>	не выше 80%
<b>Разбавитель</b>	вода
<b>Рекомендованное количество слоев</b>	2
<b>Время высыхания</b>	2 часа
<b>Нанесение второго слоя</b>	минимум через 2 часа
<b>Объем тары</b>	0,9 л, 2,7 л или 9 л

Соответствует Евродирективе по содержанию летучих органических соединений EU VOC (ЛОС) 2004/42/EC (Cat A/a) менее 30 г/л (2010).







## Kitchen & Gallery Extra Intense

Износостойкая интерьерная  
краска для стен и потолков.  
Матовая

### Общая информация

Особо устойчивая к мытью, матовая водно-дисперсионная краска Milk Kitchen & Gallery Extra Intense для высококачественной отделки поверхностей внутри сухих помещений с высокой эксплуатационной нагрузкой.

<b>Тип</b>	краска на основе акриловой дисперсии (для базы А)
<b>Пигмент</b>	диоксид титана (для базы А)
<b>Объем твердых частиц</b>	50% (для базы А)
<b>Плотность краски</b>	1,3 кг/л
<b>Степень блеска</b>	5% глубокоматовая
<b>Температура при нанесении</b>	от +5°C
<b>Влажность</b>	не выше 80%
<b>Разбавитель</b>	вода
<b>Количество слоев</b>	2
<b>Время высыхания</b>	2 часа
<b>Нанесение второго слоя</b>	минимум через 2 часа
<b>Объем тары</b>	0,9 л, 2,7 л или 9 л

Соответствует Евродирективе по содержанию летучих органических соединений EU VOC (ЛОС) 2004/42/EC (Cat A/a) менее 30 г/л (2010).





## Extra White

Супербелая интерьерная  
краска для потолков.  
Глубокоматовая

### Общая информация

Глубокоматовая водно-дисперсионная краска Milk Extra White для потолков с высокой степенью белизны.

<b>Тип</b>	краска на основе акриловой дисперсии (для базы А)
<b>Пигмент</b>	диоксид титана (для базы А)
<b>Объем твердых частиц</b>	60 % (для базы А)
<b>Плотность краски</b>	1,5 кг/л
<b>Степень блеска</b>	3% глубокоматовая
<b>Температура при нанесении</b>	от +5°C
<b>Влажность</b>	не выше 80%
<b>Разбавитель</b>	вода
<b>Количество слоев</b>	2
<b>Время высыхания</b>	2 часа
<b>Нанесение второго слоя</b>	минимум через 2 часа
<b>Объем тары</b>	2,7 л или 9 л

Соответствует Евродирективе по содержанию летучих органических соединений EU VOC (ЛОС) 2004/42/EC (Cat A/a) менее 30 г/л (2010).





## Uni-primer 2 in 1

Грунт-концентрат для внутренних и наружных работ

### Общая информация

Грунтовка универсальная водно-дисперсионная с высокой проникающей способностью. Подходит для внутренних и наружных работ. Предназначена для грунтования поверхностей в помещениях любого типа перед интерьерной и фасадной окраской.

<b>Тип</b>	универсальная водно-дисперсионная грунтовка
<b>Плотность</b>	60 % (для базы А)
<b>Степень блеска</b>	1,01 кг/л
<b>Температура при нанесении</b>	от +5°C
<b>Влажность</b>	не выше 80%
<b>Разбавитель</b>	вода
<b>Количество слоев</b>	1-2
<b>Время высыхания</b>	1 час при температуре 20±2°C и влажности 65±5%
<b>Нанесение второго слоя</b>	минимум через 1,5 часа
<b>Объем тары</b>	0,9 л, 3 л или 10 л

Соответствует европейским стандартам по содержанию VOC (ЛОС). Предельная величина EU VOC (ЛОС) 2004/42/EC (Cat A/g) 30 г/л (2010): UNI-PRIMER 2 in 1 содержит VOC (ЛОС) макс. 30 г/л.





## 8 Торговое оборудование. Готовые решения для бизнеса

Торговое оборудование Milk — это стильные стенды для демонстрации линейки продукции, выполненные в минималистичном стиле, как и вся коллекция. В оборудовании использованы те же мотивы, что и в дизайне упаковки всей линейки: лаконичные скругленные формы в сочетании с благородным блеском золота на базовом молочно-белом фоне.

Стенды вместе с упаковкой краски Milk образуют идеально гармоничное сочетание, которое не только привлечет внимание клиентов к продукции, но и станет эффектным украшением вашего салона.

На фото слева стенд Milk на выставке MosBuild 2022



## Большой стенд

Торговое оборудование Milk отвечает всем требованиям современного подхода к дизайну интерьерного салона и помогает решить главную задачу бизнеса — увеличить продажи. Большой стенд для интерьерных красок и грунтовки позволяет с комфортом разместить всю линейку продукции Milk. Торговое оборудование полностью комплектуется маркетинговыми промо-материалами для безошибочного выбора цвета.



## Стенд Compact

Стенд Compact — это идеальный вариант торгового оборудования для небольших помещений. Компактные размеры позволяют расположить его в любой точке салона, даже в середине зала, при этом многоярусная конструкция подходит для удобного размещения продуктов линейки Milk в количестве, достаточном для полноценной демонстрации.

Для более детального представления продукции салонам поставляются дополнительные промо-материалы, которые позволят ответить на все вопросы клиентов.

