

ARMANI / CASA

EXCLUSIVE WALLCOVERINGS COLLECTION

PRECIOUS FIBERS 3



PRECIOUS FIBERS 3

In un viaggio fra esotismi e atmosfere oniriche, la terza collezione della serie Precious Fibers firmata Armani/Casa reinterpreta le suggestioni delle opere e dei balletti da cui prende ispirazione.

Iniziata nel 2014, la partnership fra Giorgio Armani e Jannelli&Volpi aggiunge otto nuovi parati alla collezione più lussuosa nata dalla loro collaborazione. Materiali raffinati come seta, lurex e velluto definiscono un preciso codice di eleganza, concepito per vestire la casa grazie all'uso di transizioni delicate – espresse tramite sfumature acquose, tinte tono su tono ed effetti trompe-l'oeil - o vividi contrasti – affermati da geometrie rigorose, vivaci accenti di colore e precisi disegni tratti dalla natura.

Accanto a tecniche tradizionali, il marchio introduce per la prima volta nuovi procedimenti produttivi, in una ricerca costante che punta all'innovazione e alla massima qualità.

Representing a journey into the exotic and dream-like, the third collection of the Precious Fibers wallcovering series by Armani/Casa features designs named after operas and ballets.

These create a magical atmosphere. Established back in 2014, the partnership between Giorgio Armani and the Milanese wallpaper experts Jannelli&Volpi resulted in memorable and distinctive wallcoverings. Now there are eight new ones that are added to the most luxurious collection born from this collaboration.

Sophisticated materials like silk, lurex and velvet are used to create wallcoverings epitomising the Armani code of elegance. These are conceived to dress home spaces with patterns expressing delicate transitions (watery blurs, tone-on-tone shades and trompe l'oeil effects) or vibrant contrasts (rigorous geometrics, bold colour accents and graphic nature-inspired designs). Alongside the use of traditional techniques, Armani/Casa introduces new manufacturing solutions for these wallcoverings, evidence of its constant search for innovation and quality.



Amahl	6
Bayadère	10
Carmen	14
Coppélia seta	18
Coppélia velluto	22
Excelsior	26
Loreley	30
Rigoletto	34
Turandot	38
Unito Seta	42
Unito Seta Fiammata	46
Passamaneria	50

Amahl

Questo rivestimento murale riprende in chiave moderna un classico motivo animalier a squame di coccodrillo, evocando luoghi caldi ed esotici. Il disegno, caratteristico del mondo moda e della pelletteria di lusso, diventa il punto di partenza per un ricco parato su fondo lino. Il nome omaggia Amahl e i Visitatori Notturni (1951) del compositore Gian Carlo Menotti, che condivide con questo parato il connubio fra tradizione e innovazione: quest'opera – la prima concepita espressamente per il piccolo schermo – presenta infatti una trama che rielabora il viaggio dei Magi in Terra Santa da un punto di vista innovativo.

This wallcovering reinterprets a classic animalier motif, featuring crocodile print, in a modern way and evoking exotic places.

The pattern, typical of fashion and luxurious leather goods, becomes the starting point for the rich linen background. The name is a tribute to Amahl and the Night Visitors (1951) by the Italian composer Gian Carlo Menotti, which shares with this wallcovering the union of tradition and innovation: in fact, this opera – the first ever conceived for television – presents a plot that changes the usual point of view on the journey of the Magi in the Holy Land.





87 cm | 34.2 inches

Vertical Repeat 64 cm | 25.2 inches



Non woven base
100% lino

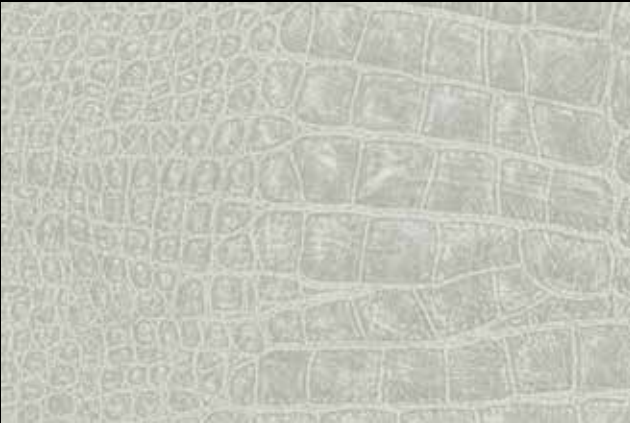
Amahl



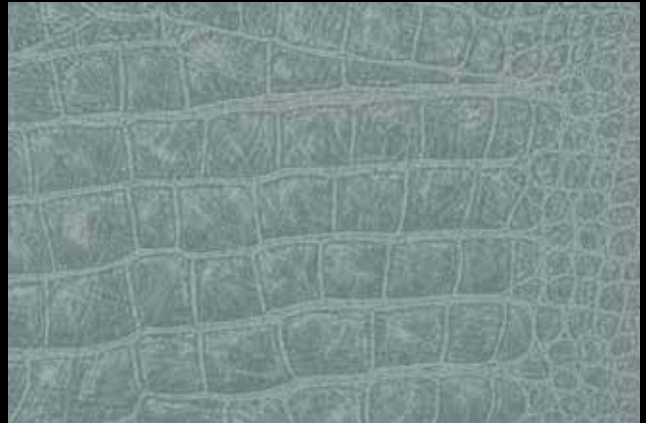
Amahl | GA7 9730



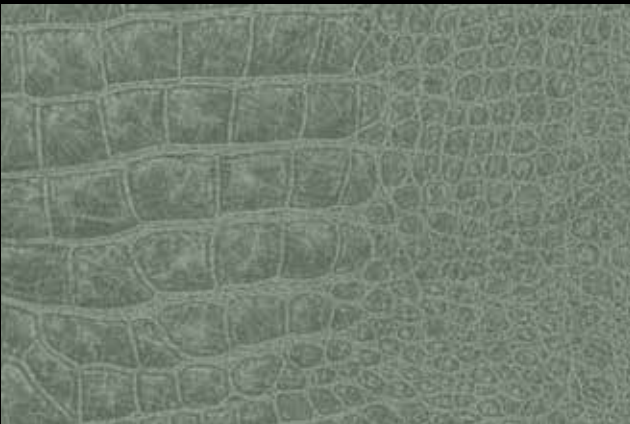
Amahl | GA7 9731



Amahl | GA7 9732



Amahl | GA7 9733



Amahl | GA7 9734

Bayadère

Tipici disegni del folklore vengono reinterpretati in veste contemporanea da questo parato, con rami e melograni stampati su un fondo prezioso di seta indiana fiammata. I bordi netti e i colori a contrasto definiscono le forme e accentuano la vivacità del disegno. Le atmosfere esotiche riprese dal decoro rievocano il celebre balletto di Marius Petipa La Bayadère (1877), che narra le vicende di una giovane ballerina indiana.

Typical patterns of the folklore are reinterpreted with a contemporary look, with branches and pomegranates printed on a precious Indian silk. The sharp edges and the contrasting colors define shapes and highlight the liveliness of the design. The exotic atmosphere of the décor echoes the famous ballet by Marius Petipa La Bayadère (1877), which narrates the story of a young Indian dancer.

Bayadère





87 cm | 34.2 inches
↔

Vertical Repeat 98 cm | 38.6 inches



Non woven base
30% lurex | 70% seta

Bayadère



Bayadère | GA7 9700



Bayadère | GA7 9701



Bayadère | GA7 9702



Bayadère | GA7 9703



Bayadère | GA7 9704



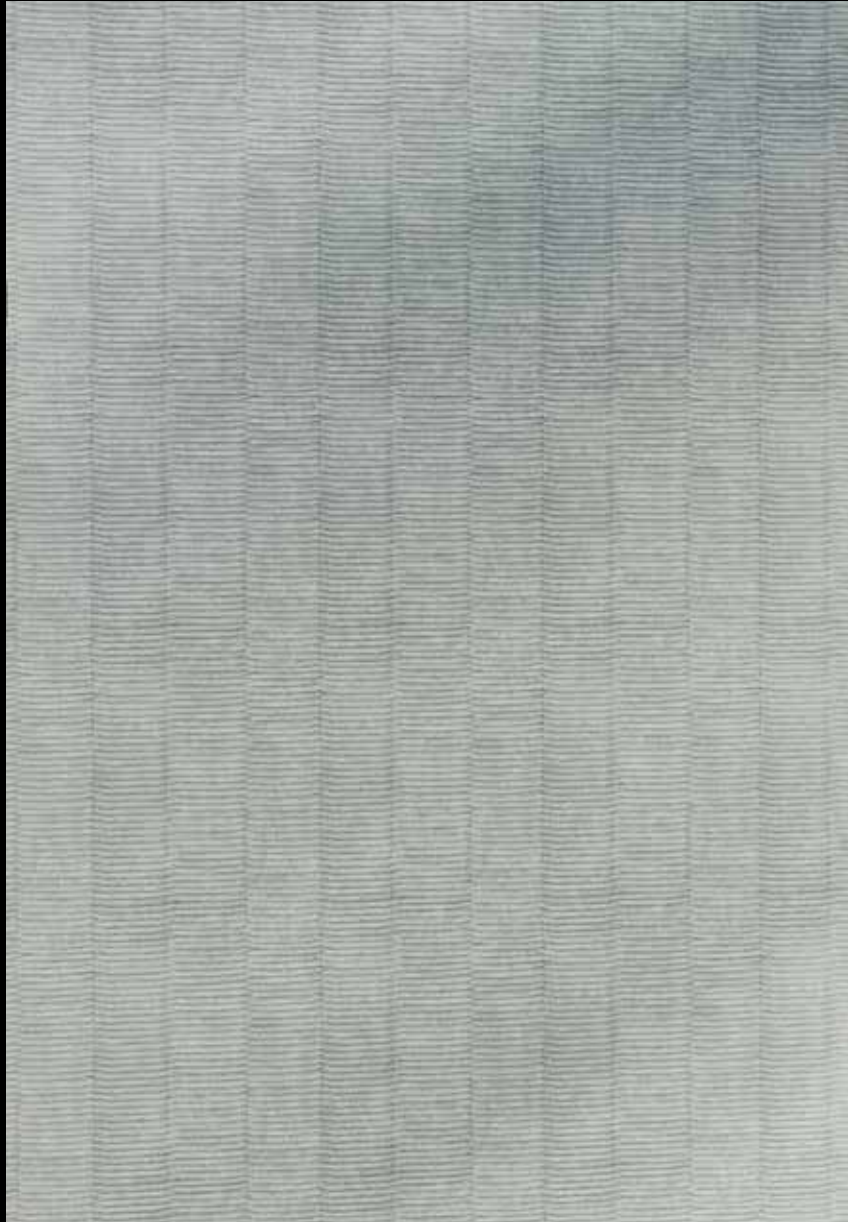
Bayadère | GA7 9705

Carmen

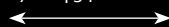
Un raffinato disegno ispirato al plissé arricchisce la base in lino di questa carta da parati. Il motivo riprende le lavorazioni tipiche dei preziosi tessuti delle creazioni firmate Giorgio Armani, donando dinamismo e profondità alle palette tono su tono declinate in diversi toni neutri. Il nome omaggia la Carmen (1875) di Georges Bizet e i fastosi abiti decorati dei toreador spagnoli che calcano il palcoscenico di questa celebre opera.

A refined design inspired by pleated fabrics enriches the linen base of this wallcovering. The motif recalls the texture of Giorgio Armani fashion creations, adding dynamism and depth to the tone-on-tone palettes presented in different neutral hues. The name is a tribute to Carmen (1875) by George Bizet and the sumptuous decorated dress of Spanish toreadores walking the stage of this famous opera.





87 cm | 34.2 inches

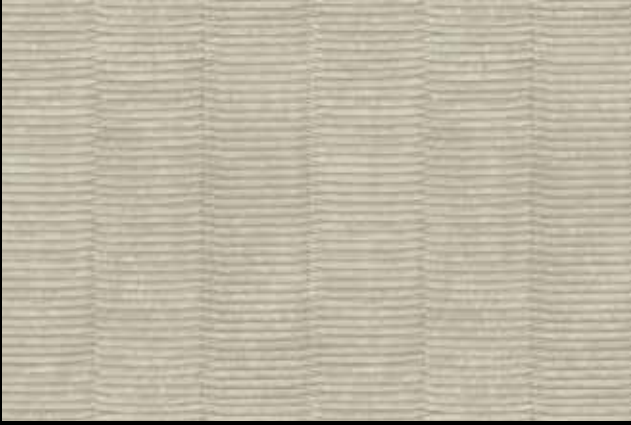


Vertical Repeat 50 cm | 19.7 inches

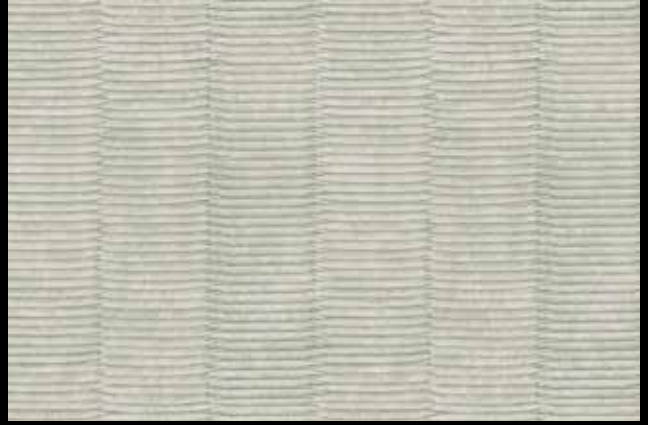


Non woven base
100% lino

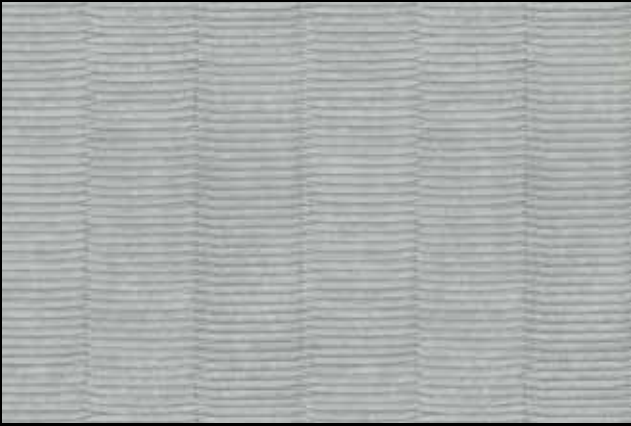
Carmen



Carmen | GA7 9740



Carmen | GA7 9741



Carmen | GA7 9742

Coppélia seta

Il disegno di questo rivestimento murale, dall'effetto trompe-l'oeil estremamente realistico, è tratto dall'immagine di un vero drappeggio in velluto sito in una prestigiosa dimora storica. Il maestoso tendaggio rappresentato si lega a quello del laboratorio incantato menzionato nel balletto Coppélia (1870) di Arthur Saint-Léon, la cui omonima protagonista è una bambola meccanica di bellezza incredibile, che un fabbricante di giocattoli custodisce gelosamente nella propria bottega.

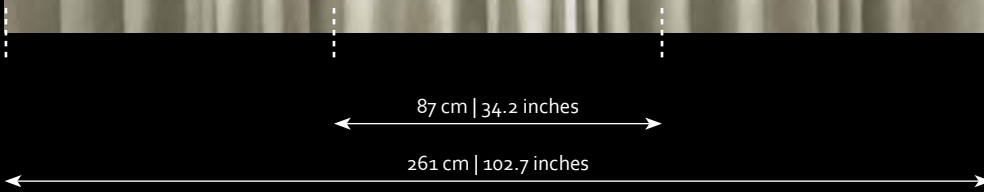
Stampato su due fondi diversi – seta/lurex e velluto –, il parato è completato da una ricca passamaneria sviluppata per enfatizzarne le giunte.

The design of this wallcovering, featuring a very realistic trompe-l'oeil effect, is taken from the image of a real velvet drapery located in a prestigious historical palace. The marvelous curtain is linked to the one in the enchanted workshop described in the ballet Coppélia (1870) by Arthur Saint-Léon, where the eponymous protagonist is a beautiful mechanical doll, whose maker keeps jealously in his shop.

Printed on two different supports – silk/lurex and velvet – this wallcovering is completed by a range of rich trimmings developed to emphasize the joints.



PRECIOUS FIBERS 3



w 261 x h 300 | w 102.7 x h 118.2 inches
3 teli | 3 drops

Repeating pattern



Seta | Silk
Non woven base
35% lurex | 65% seta

Coppélia seta



Coppélia seta | GA7 9760



Coppélia seta | GA7 9761



Coppélia seta | GA7 9762

Coppélia velluto

Il disegno di questo rivestimento murale, dall'effetto trompe-l'oeil estremamente realistico, è tratto dall'immagine di un vero drappeggio in velluto sito in una prestigiosa dimora storica. Il maestoso tendaggio rappresentato si lega a quello del laboratorio incantato menzionato nel balletto Coppélia (1870) di Arthur Saint-Léon, la cui omonima protagonista è una bambola meccanica di bellezza incredibile, che un fabbricante di giocattoli custodisce gelosamente nella propria bottega.

Stampato su due fondi diversi – seta/lurex e velluto –, il parato è completato da una ricca passamaneria sviluppata per enfatizzarne le giunte.

The design of this wallcovering, featuring a very realistic trompe-l'oeil effect, is taken from the image of a real velvet drapery located in a prestigious historical palace. The marvelous curtain is linked to the one in the enchanted workshop described in the ballet Coppélia (1870) by Arthur Saint-Léon, where the eponymous protagonist is a beautiful mechanical doll, whose maker keeps jealously in his shop.

Printed on two different supports – silk/lurex and velvet – this wallcovering is completed by a range of rich trimmings developed to emphasize the joints.





130 cm | 51.2 inches

260 cm | 102.3 inches

w 260 x h 300 | w 102.3 x h 118.2 inches
2 teli | 2 drops

Repeating pattern



Non woven base
24.7% cellulosa | 67.7% poliester

Coppélia velluto



Coppélia velluto | GA7 9763



Coppélia velluto | GA7 9764



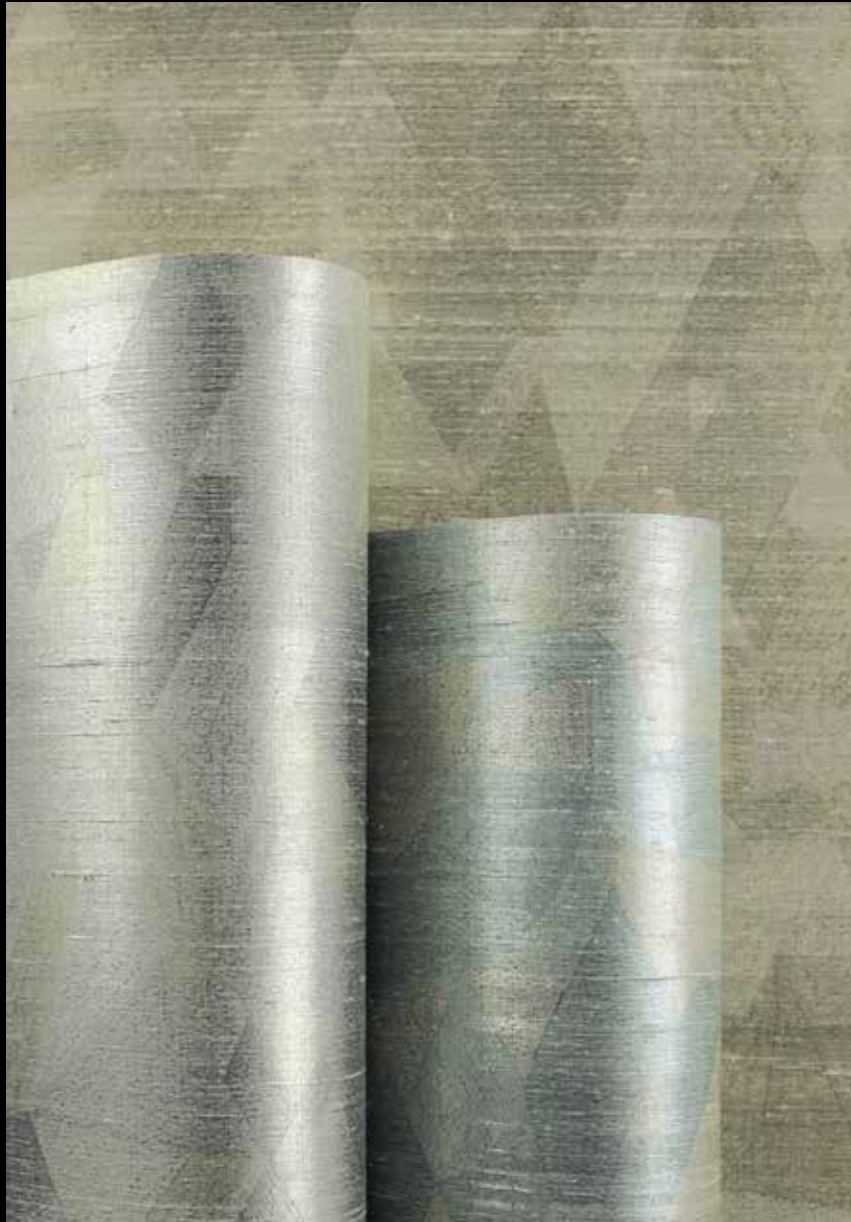
Coppélia velluto | GA7 9765

Excelsior

Il disegno di questo parato, dato dall'accostamento di forme geometriche a più colori, ricorda i riflessi e le simmetrie creati da un caleidoscopio. L'incontro fra la luce naturale e l'umano ingegno richiama il tema del grandioso ballo Excelsior (1881), musicato dal compositore Romualdo Marengo: un viaggio allegorico in cui la Luce guida la Civiltà verso il progresso, svelando le invenzioni e le conquiste della scienza che caratterizzarono il XIX secolo.

The design of this wallcovering, given by the juxtaposition of multicolored geometric shapes, recalls the reflections and the symmetry created by a kaleidoscope. The meeting between natural light and human invention recalls the theme of the great ballet Excelsior (1881) on music by the composer Romualdo Marengo: an allegorical journey where Light guides Civilization towards progress, revealing all inventions and scientific conquests that characterized the XIX century.





87 cm | 34.2 inches
↔

Vertical Repeat 54 cm | 21.2 inches



Non woven base
30% lurex | 70% seta

Excelsior



Excelsior | GA7 9710



Excelsior | GA7 9711



Excelsior | GA7 9712



Excelsior | GA7 9713



Excelsior | GA7 9714



Excelsior | GA7 9715

Loreley

Per la realizzazione di questo parato – dedicato a Loreley (1890), opera lirica di Alfredo Catalani – è stata impiegata la pregiata tecnica del fil posé, resa ancora più ricca dall'impiego di fili di seta, come raramente si vede per questo processo produttivo. La palette cromatica alterna toni vividi e pastello, gradazioni neutre a fluide sfumature ispirate dalla trama dell'opera, che vede protagonista una fanciulla tramutata in fata in seguito alle nozze col fiume Reno: incantesimi e riflessi acquorei definiscono un'atmosfera onirica, omaggiata da questa carta in cui il disegno nasce dalla reinterpretazione in scala macro di un effetto ikat.

For the making of this wallcovering – dedicated to Loreley (1890), opera by Alfredo Catalani – the choice was to use the ancient technique of fil posé, made even richer by the use of silk threads, which is rare for this production process. The color palette alternates vivid and pastel tones, neutral gradients and fluid shades inspired by the plot of the opera itself, whose protagonist is a girl turned into a fairy after the wedding to the Rhine river: spells and watery reflections define an oniric atmosphere, celebrated by this wallcovering where the design comes from the reinterpretation of an ikat effect in macro-scale.





87 cm | 34.2 inches
↔

Vertical Repeat 35 cm | 13.7 inches



Non woven base
Fil posè | 100% seta

Loreley



Loreley | GA7 9720



Loreley | GA7 9721



Loreley | GA7 9722



Loreley | GA7 9723

Rigoletto

Il disegno di questo parato rivisita in chiave inusuale un motivo a intarsio, ove la composizione irregolare a disegni asimmetrici crea una geometria dinamica e inaspettata. Il fondo, costituito da un prezioso mélange di seta e lurex dalla piacevole lucentezza, conferisce una maggiore profondità. Il ricco motivo trae la propria ispirazione dal Rigoletto (1851) di Giuseppe Verdi, la cui azione si svolge alla corte del maestoso Palazzo Ducale di Mantova.

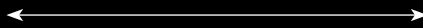
The design of this wallcovering shows an inlay motif presented in an unusual way, where the irregular composition of asymmetrical shapes creates a dynamic and unexpected geometry. The background, made of a precious mélange of silk and lurex of exceptional shine, confers more depth. The rich motif takes inspiration by Rigoletto (1851) by Giuseppe Verdi, which takes place within the marvelous Palazzo Ducale in Mantua.



PRECIOUS FIBERS 3



87 cm | 34.2 inches



w 87 x h 300 | w 43.2 x h 118.2 inches
1 telo | 1 drop

Repeating pattern



Non woven base
35% lurex | 65% seta

Rigoletto



Rigoletto | GA7 9755



Rigoletto | GA7 9756



Rigoletto | GA7 9757

Turandot

L'ultima opera di Giacomo Puccini, *Turandot* (1926), spicca per l'ambientazione alla corte imperiale cinese. Il gusto per l'esotismo e la ricchezza della corte sono omaggiati dal disegno della carta omonima, che propone il motivo shagreen – classico dell'estetica Armani, ma anche simbolo di prestigio e raffinatezza in Oriente fin dalle epoche più remote – su fondo di seta e lurex.

La texture è in rilievo ed è ottenuta grazie a un'accurata lavorazione a serigrafia, effettuata direttamente sulle fibre di seta impiegando inchiostri espandenti in 3D, assoluta novità per Armani/Casa.

The last opera by Giacomo Puccini, Turandot (1926), stands out for the setting at the Chinese imperial court. The taste for exotic and the richness of the court are tributed by the design of the wallcovering with the same name, which presents a shagreen motif – a classic of Armani's aesthetics, but also a symbol of prestige and refinement in Eastern countries since the most ancient times – on a silk and lurex background. The texture in relief is obtained thanks an accurate screen printing process directly on silk fibers that uses 3D-expanding inks, an absolute novelty for Armani/Casa.



PRECIOUS FIBERS 3



87 cm | 34.2 inches

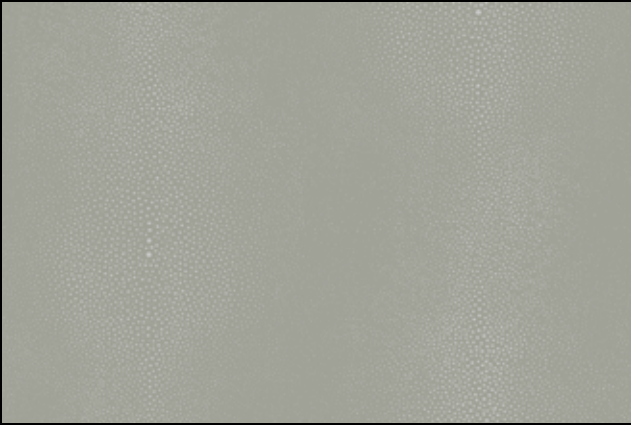


Vertical Repeat 64 cm | 25.2 inches

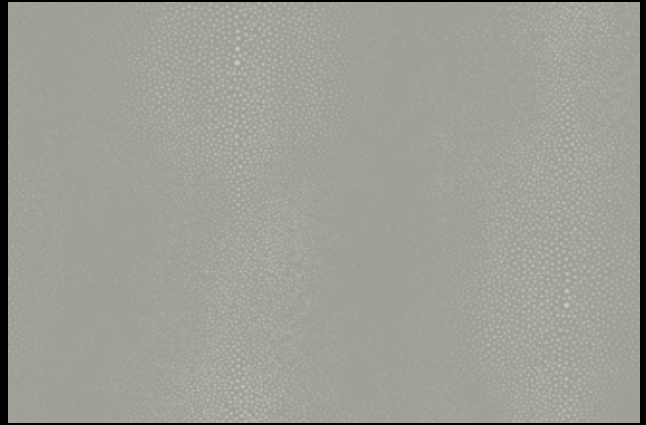


Non woven base
35% lurex | 65% seta

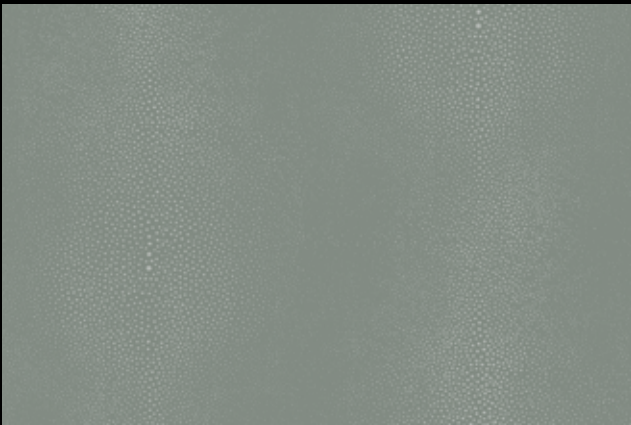
Turandot



Turandot | GA7 9750



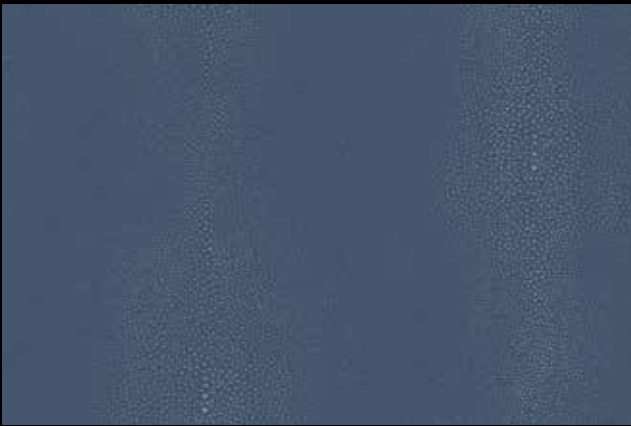
Turandot | GA7 9751



Turandot | GA7 9752



Turandot | GA7 9753

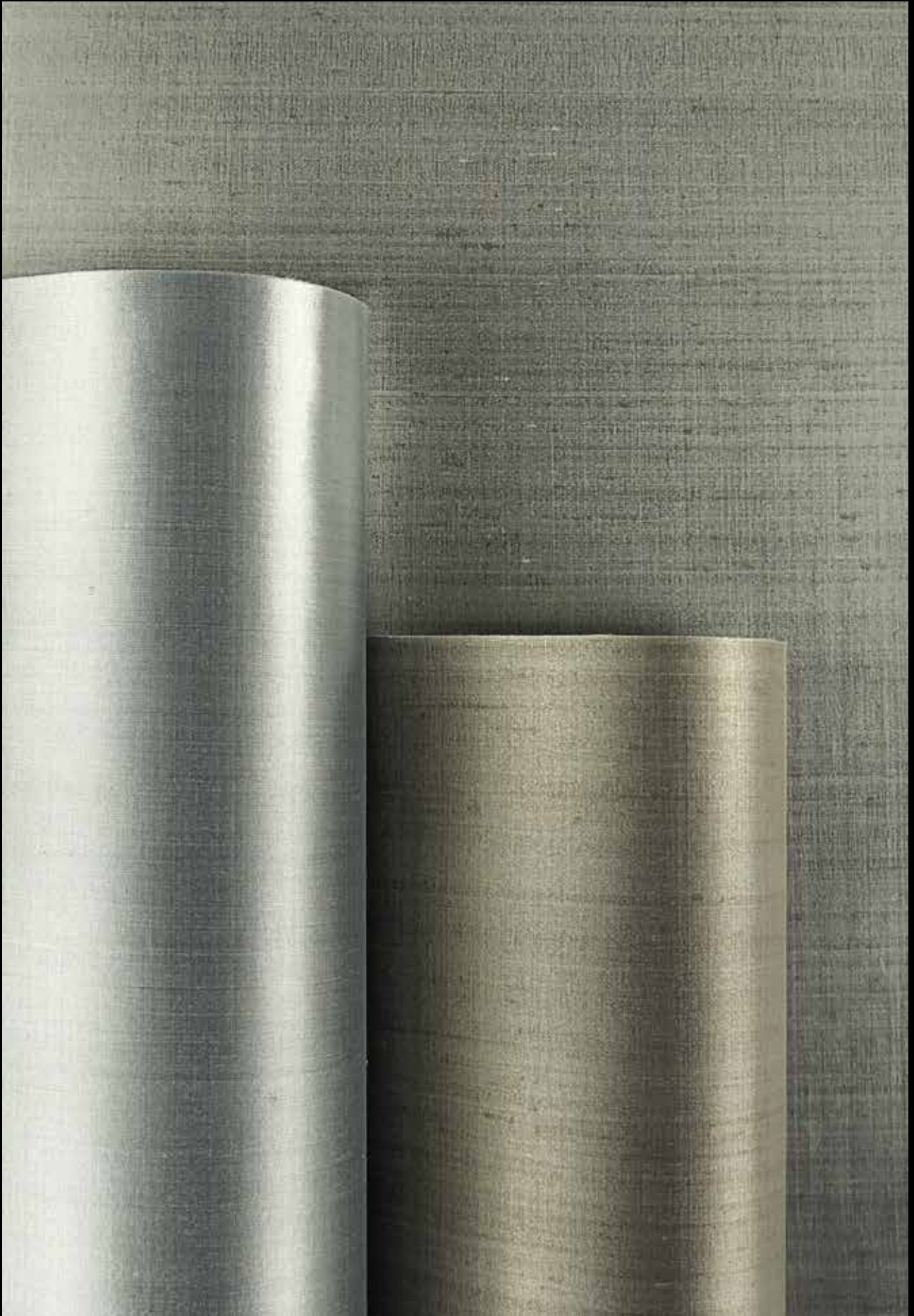


Turandot | GA7 9754

Unito Seta

Varianti in unito che si abbinano perfettamente alla seta che caratterizza i parati Coppélia, Rigoletto e Turandot. I filati di seta e lurex possono presentare leggere irregolarità della superficie.

Plain variants perfectly matching the silk of Coppélia, Rigoletto and Turandot wallcoverings. Silk and lurex yarns can create some slight variations on the surface.



PRECIOUS FIBERS 3



Seta | GA7 9770



Seta | GA7 9771



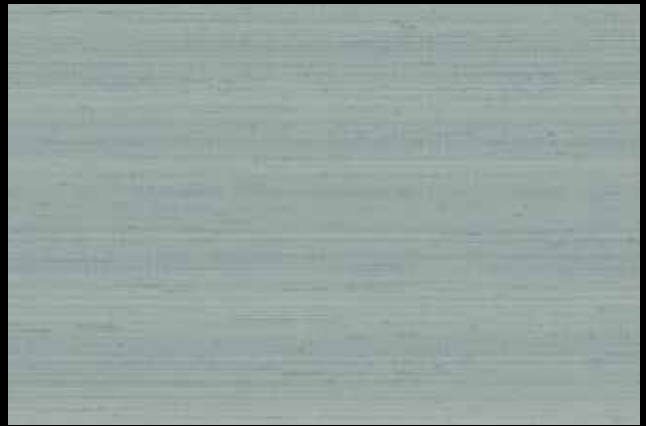
Seta | GA7 9772



Seta | GA7 9773



Seta | GA7 9774



Seta | GA7 9775

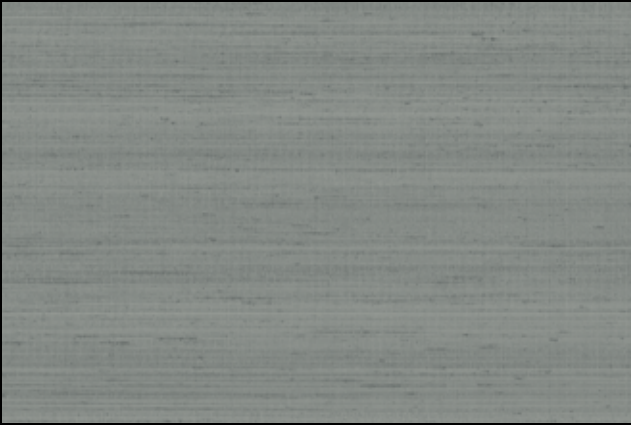


Seta | GA7 9776

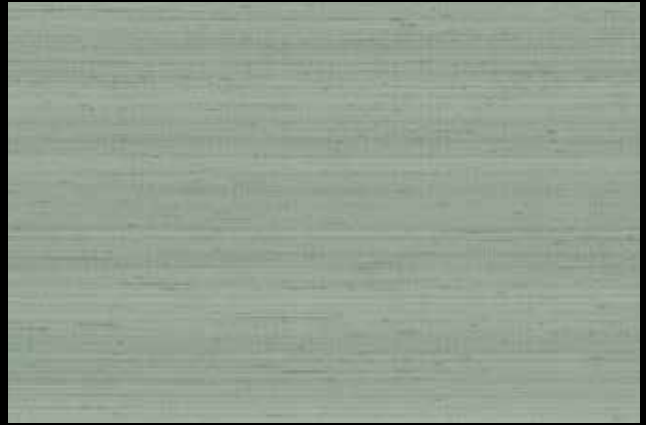


Seta | GA7 9777

Unito Seta



Seta | GA7 9778



Seta | GA7 9779

87 cm | 34.2 inches



Vertical Repeat 70 cm | 27.5 inches



Non woven base
35% lurex | 65% seta

Unito Seta fiammata

Varianti in unito che completano i parati Bayadère ed Excelsior. Come le carte abbinate, questo unito è realizzato in seta fiammata, la cui superficie si caratterizza per sfumature e nodi tipici dei filati semi grezzi impiegati. Questa seta particolare è tessuta insieme a fili di lurex per rendere più prezioso il supporto.

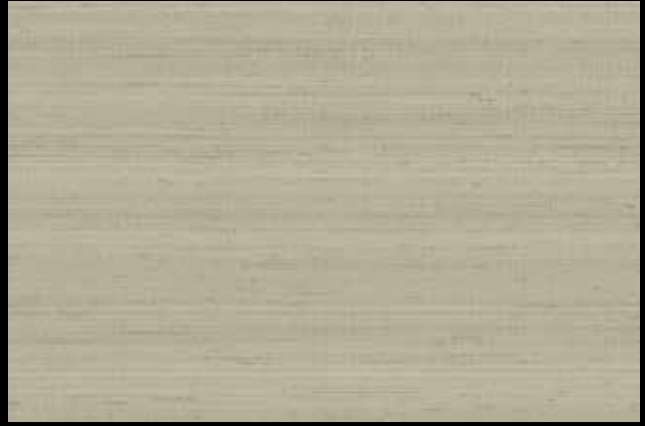
Plain variants completing the Bayadère and Excelsior ranges. Like the matching wallcoverings, this plain variant is made with raw silk, which features a distinctive textured effect with slubs and knots coming from semi-refined weft yarns. This particular silk is weaved with lurex yarns to enrich the material.



PRECIOUS FIBERS 3



Seta fiammata | GA7 9780



Seta fiammata | GA7 9781



Seta fiammata | GA7 9782



Seta fiammata | GA7 9783



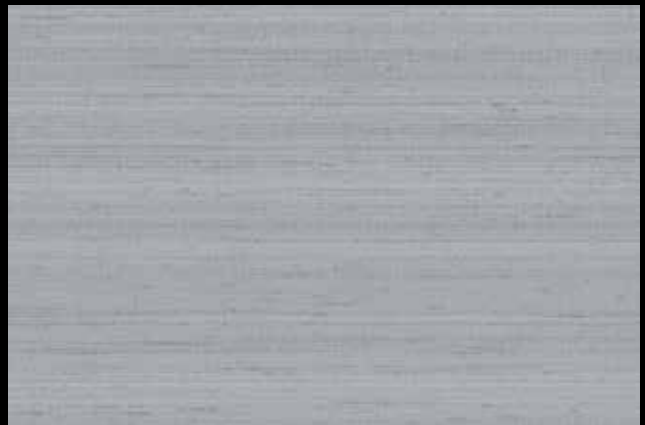
Seta fiammata | GA7 9784



Seta fiammata | GA7 9785



Seta fiammata | GA7 9786



Seta fiammata | GA7 9787

Unito Seta fiammata



Seta fiammata | GA7 9788



Seta fiammata | GA7 9789



Seta fiammata | GA7 9790



Seta fiammata | GA7 9791



Seta fiammata | GA7 9792



Seta fiammata | GA7 9793

87 cm | 34.2 inches



Vertical Repeat 70 cm | 27.5 inches



Non woven base
30% lurex | 70% seta

Passamaneria

Passamaneria a intreccio piatto disponibile in tre combinazioni di colore, pensata per impreziosire le giunte del parato Coppélia. La superficie lucida aggiunge un ulteriore tocco lussuoso a questo dettaglio.

Trimmings

Flat intertwined trimmings available in three color combinations, developed to enrich the joints of the Coppélia wallcovering. The shiny surface adds another luxurious touch to this detail.





Passamaneria | Trimmings

Dimensioni

Altezza: 7 mm

Lunghezza: venduto al metro lineare

Size

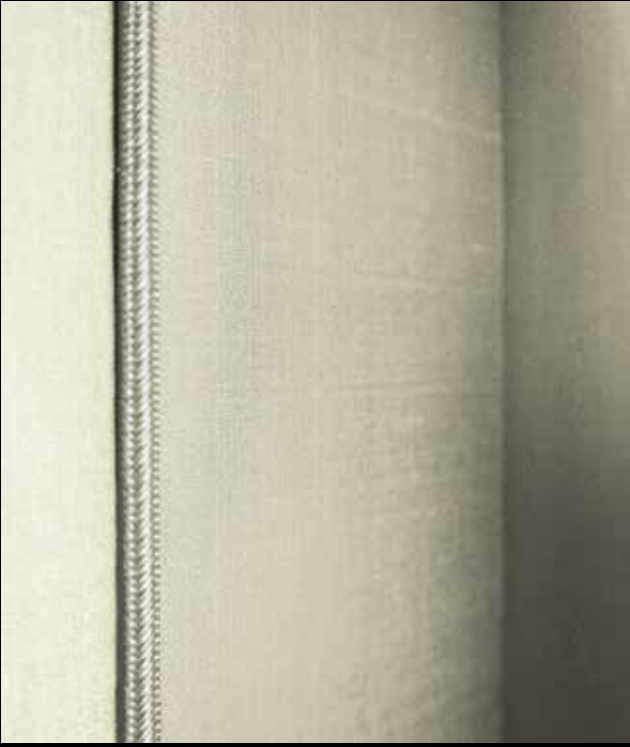
Height: 7 mm

Lenght: sold by linear meter

Composizione

60% acrilico | 40% cotone

Passamaneria



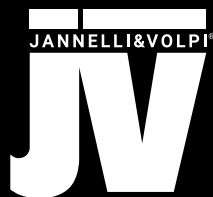
Passamaneria | GA7 9796 | Baco



Passamaneria | GA7 9797 | Perla



Passamaneria | GA7 9795 | Salice



JANNELLI&VOLPI®

Carte da parati | Rivestimenti murali | Tessuti d'arredamento

Head Office

Via Cassino d'Alberi 19 | 20067 Tribiano | Milano | Italy

T +39 02 51 66 3 1

customer1@jannellievolti.it

JVstudio

Via Statuto 21 | 20121 | Milano | Italy

T +39 02 20 52 3 1 | +39 02 20 52 3 137

studio@jannellievolti.it

www.jv-wallcoverings.com

www.armanicasa-wallcoverings.com



JANNELLI & VOLPI
JV