

DESIGNS OF THE TIME

WWW.DESIGNSOFTHETIME.BE



STORY

DESIGNS OF THE TIME - текстильная компания, основанная семьей Puylaert в 1998 году. **DOTT** находится в Бельгии в небольшом городке Сант-Николас.

Коллекции тканей **DOTT** вызывают ощущение несовершенства, так как они сочетают натуральные «casual» материалы, необработанные фактуры и при этом остаются мягкими и уютными.

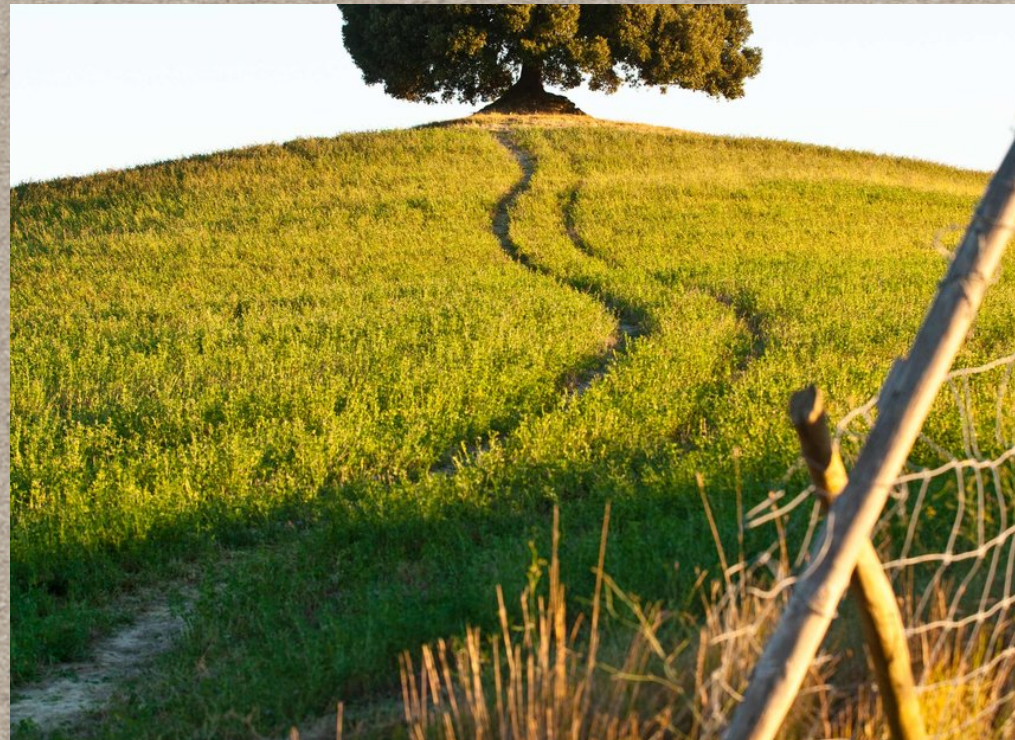
Творчество семьи Puylaert окутано любовью к тонкой ручной работе, аутентичности и тщательно продуманным дизайнам. Роскошные текстильные коллекции **DOTT** вселяют множество теплых эмоций в каждый интерьер.



Семья Puylaert

PROCESS

Ручная работа, вязание стежками и такие кустарные техники производства и окрашивания как «dip dye» (глубокое окрашивание), «basket dye» (окрашивание в корзине), «basket finish & stonewash» (стирка в корзине и стирка с камнями) используются для создания «casual» мягких и аутентичных тканей **DOTT** и сочетаются с современной цветовой палитрой.



Коллекция YOERT

Приходите домой и отправляйтесь в увлекательное путешествие! Ткани коллекции **YOERT** сочетают в себе тонкий шелк, необработанный лен и гладкий бархат. Эта яркая коллекция идеально вписывается не только в «casual» интерьер, но и в минималистичный современный стиль.



BATOR; GER



GER



CANOA; MASKA;
MALA



DJANGO; MASKA;
CANOA



CANOA

Коллекция NOMAD

Коллекция **NOMAD** - это кочевое путешествие по далеким краям - богатым и неприкосновенным: Азии, Африке, Скандинавии и Восточным странам. Разнообразие дизайнов и материалов определяют стиль коллекции и предлагают вам отправиться в дальние страны.



DJANGO; BOGANI



GITANO



LARSILI; GITANO



WAKAMBA; NUBES; ATAR



GITANO



DJANGO

Коллекция GIBSON

Коллекция **GIBSON** - путешествие по равнинам и пустыням. Эта натуральная элегантная коллекция, вдохновленная пейзажами дальних стран, гармонирует с главными идеями **DESIGNS OF THE TIME** - изысканностью, роскошью и инновационностью.



ATACAMA; YAS



MISU



MISU; HALIAN



YAS; MISU; HALIAN



CANOA



CANOA

Коллекция DENIM

Все дело в джинсах и ботинках. Синяя джинса и оттенки кожи в этой коллекции гармонируют с многообразием ярких цветов необработанного льна и создают «casual» повседневный интерьер.



*GATSBY; TAKA; TAKVOR;
SPARTE; ATAR; KUITO*



ATOHI; ATAR



*KEP; KALMI; KHUM;
JUVAL*



ATAR

Коллекция NATIVE

Мягкие натуральные ткани коллекции **NATIVE** наполнены множеством деталей и передают ощущение приятной чистоты. Красота материалов, из которых они произведены - безупречна. Эта коллекция создана с использованием кустарных техник, передающих старинные традиции, тонкую ручную работу и адаптированных для современного стиля.



CANOA; YAMKA;
MANIPI



ACARAHO; TALISA;
MOKI



MASKA; PACO;
CANOA



HELKI



ACARAHO; HALIAN;
NUBES; ATACAMA

Коллекция OXIDE

Потрепанные материалы и выцветшие цвета окисленной меди коллекции **OXIDE** отражены на принтах, жаккардах и простых фактурах «stonewashed» льна, сочетая ручную работу с новейшими производственными процессами.



ACARANO; COBERLY



FARRAR; GOWAN;
COBERLY



FARRAR; OKAZAKI



BALDEMAR



GOWAN



MASKA; GOWAN

Коллекция NOBLE SAVAGE

Коллекция 2018 года **NOBLE SAVAGE** передает минималистскую атмосферу искусства Африканских племен. Черные и белые, туманно-серые, оттенки темно-синих, размытые и живые цвета коллекции оживят каждый интерьер. Натуральный лен, как матовый, так и с блеском вносит свой вклад в неповторимый характер этой коллекции. Ее дизайны изящные и минималистичные. Неповторимая красота **NOBLE SAVAGE** плавно интегрируется в любой стиль.



*KAASA; TONKA;
RATAYA;
BOGOLAN*



EHBIRRA



MANIACU



*SONINKA; MANIACU;
NUPE; EDO*



TARANA

Коллекция NOBLE SAVAGE 2

Вдохновением **NOBLE SAVAGE 2** послужила культура аборигенов. Тщательно выбранные материалы коллекции передают духовную связь культуры аборигенов с миром природы. Дизайны в виде древесной коры, воссозданные с помощью льна, шерсти, козьего волоса и белого мела, могут выполнять бесконечные комбинации. Мягкие и грубые фактуры, уникальная цветовая палитра и геометрическая абстракция «dream images» придают коллекции индивидуальный и современный характер. Ваш интерьер наполнится кочевой атмосферой с помощью «casual» штор и обивок **DOTT**.



DOBOLMA; DAKU



GUMAN



*PARINGA;
URUNGA;
BINDIRIN*



*ANGONA; KINTORE; MOYHU;
DAKU; INALA; BUNGOBITTAH*



LARDILI

Коллекция FUEGO

Представьте себе цвета земли, вспыхивающие в пылающем диком огне. Каждый оттенок переливается невидимым сиянием. Фактуры и материалы коллекции становятся более грубыми и вызывают ощущения искристости. Этот огонь согревает и успокаивает, а также пробуждает самые смелые желания. Вы захотите ощутить мистическую радость зажигательных цветов и сохранить это бурлящее чувство навсегда.

Этот огненный танец цветов и фактур соединяется в **FUEGO** - новой коллекции **DOTT 2020**. Дизайнеры **DOTT** черпали свое вдохновение в Южной Америке, где натуральные оттенки земли смешиваются с образом жизни коренных народов. От их ярких танцев до вкуснейшей кухни - Южная Америка разожжет ваш внутренний огонь!

FUEGO - это роскошные материалы, ручная работа и типичная южноамериканская цветовая палитра. Мягкие нейтральные и пряные оттенки красного, зеленого, синего и желтого цветов сочетаются с уникальными фактурами. Миксы льна с прочной коноплей создают легкое ощущение ветра. Более плотные вязаные фактуры передают свежесть дикой природы и раскрывают одухотворенный характер каждой ткани. Инновационные дизайны из натуральной шерсти и роскошный бархат открывают душу и идею коллекции. Новая коллекция объединяет ткани в уникальных стилях самого высокого качества. **FUEGO** - это ваш необычный выбор, который настолько разнообразен, что подойдет для декора интерьера в любом стиле - как для минималистов, так и для любителей смелых решений. Каким бы не был ваш интерьер, **FUEGO** зажжет огонь в вашем доме и в вашем сердце.



ARIMA; GUARANI; INTI



ALMO; YUNGA



CHUNGA; KUNA



ARIMA



CHANGA



MILMA; MICHA



ALMO



KUNA; AYNI; MILMA



LANKAY



CHULLO

WWW.DESIGNSOFTHETIME.BE

INSTAGRAM: @DESIGNSOFTHETIME