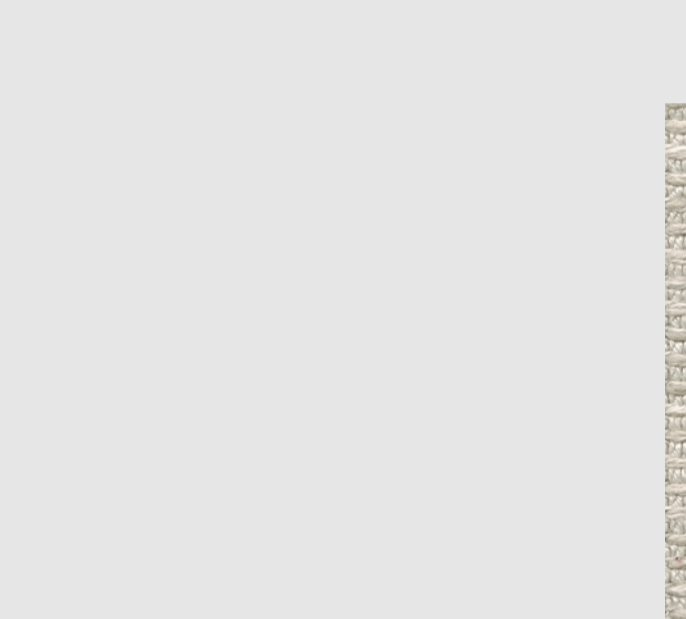
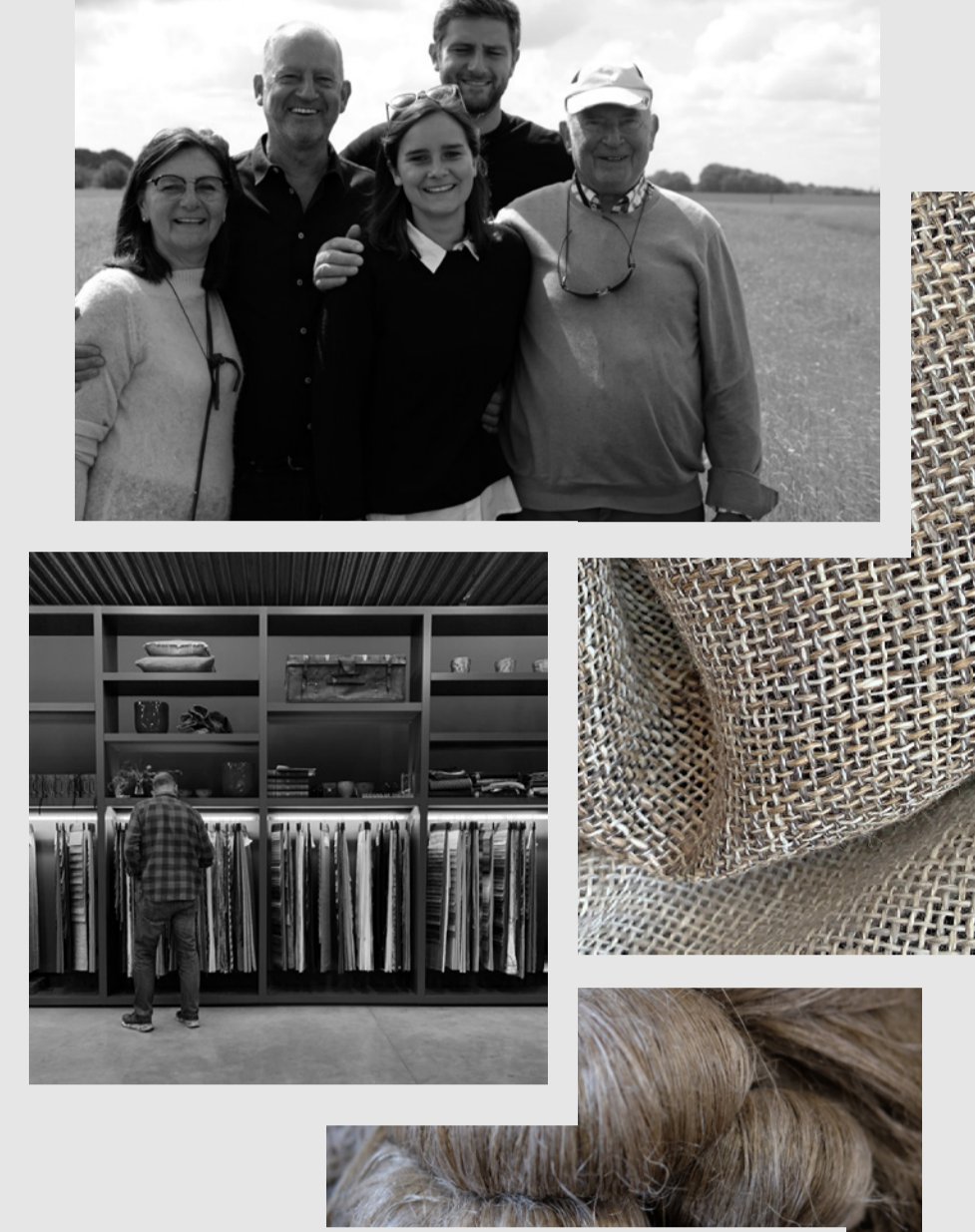


DESIGNS OF THE TIME



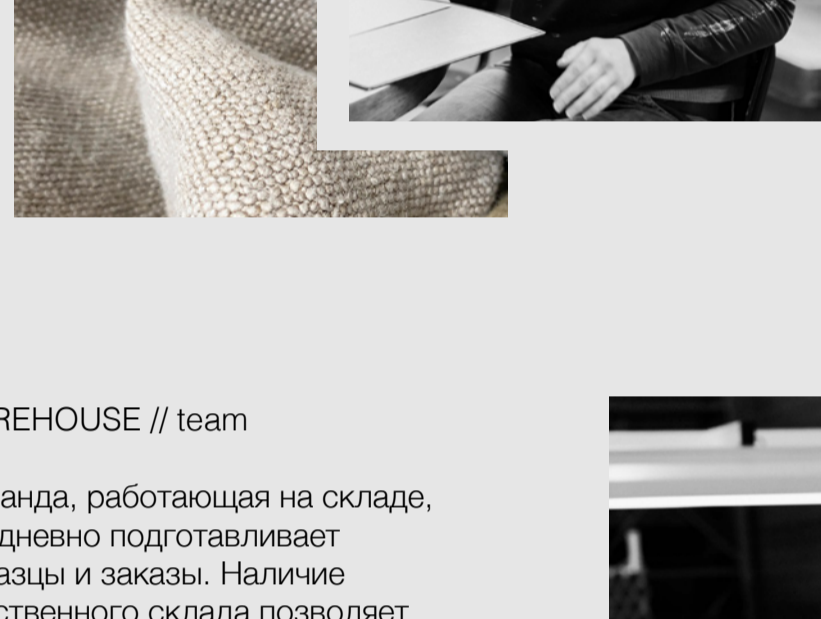
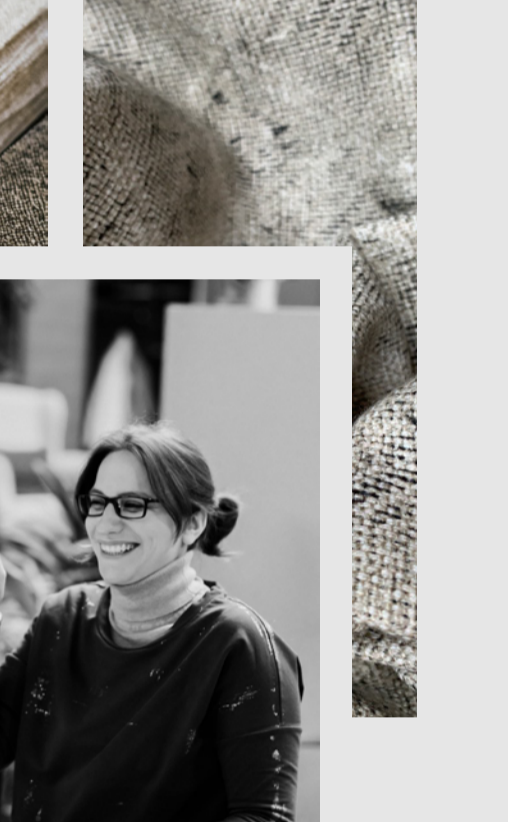
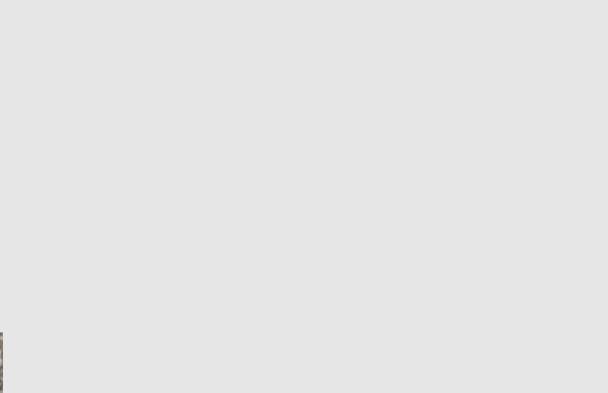
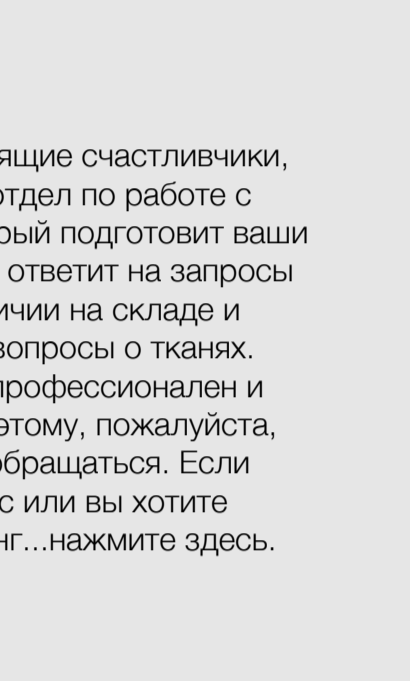
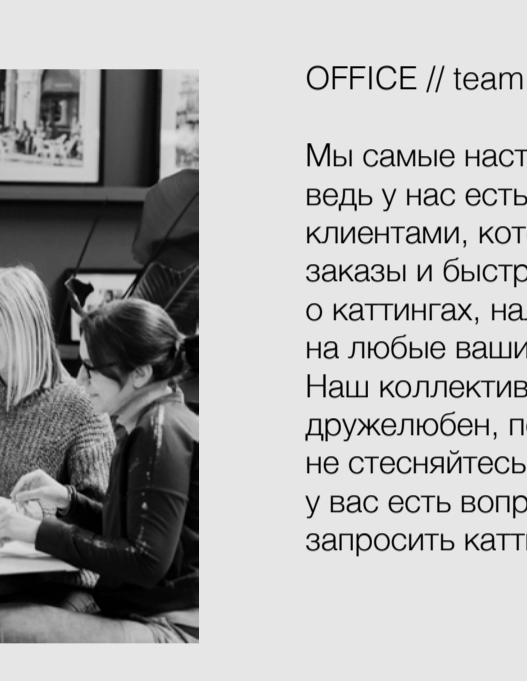
//INTRO//

Designs Of The Time - это Бельгийская компания, основанная семьей Гуйлаерт в 1998 году. Коллекции тканей DOT вызывают ощущение несовершенства, так как они сочетают натуральные «casual» материалы, необработанные фактуры и уютности. Творчество семьи Гуйлаерт окутано любовью к тонкой ручной работе, аутентичности и идеально продуманным дизайнам. Роскошные текстильные коллекции DOT вселяют множество теплых эмоций в каждый интерьер.



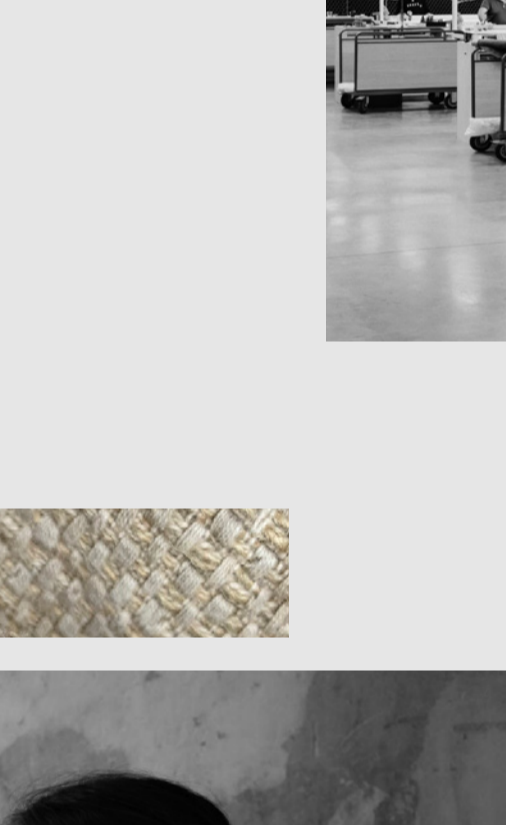
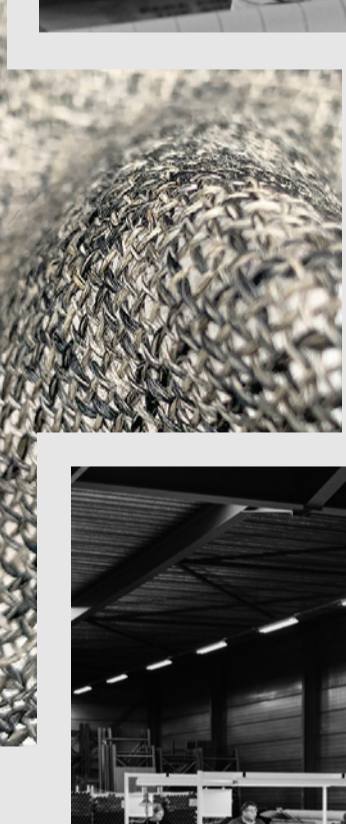
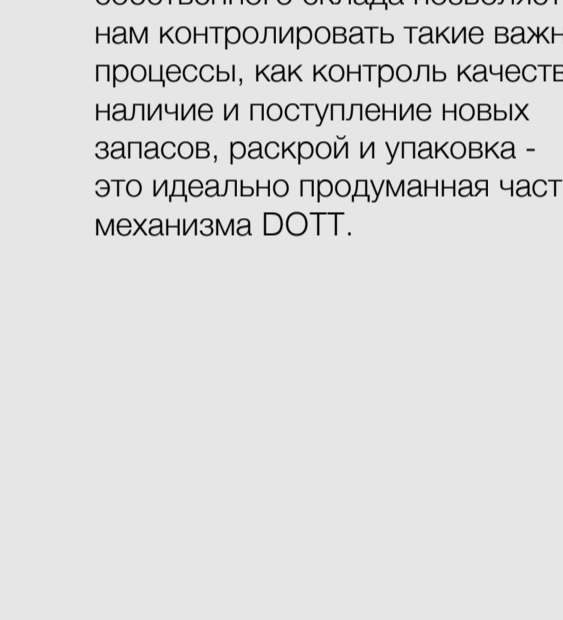
MEET // the team

Наш офис, шоурум и склад находится в городе Сант-Николас в Бельгии в одном и том же здании уже более 20 лет. Развитие нашей компании никогда не прекращалось. Каждый запрос каттинга, образца или заказа обрабатывается здесь. Сейчас мы бы хотели познакомить вас с нашей командой.



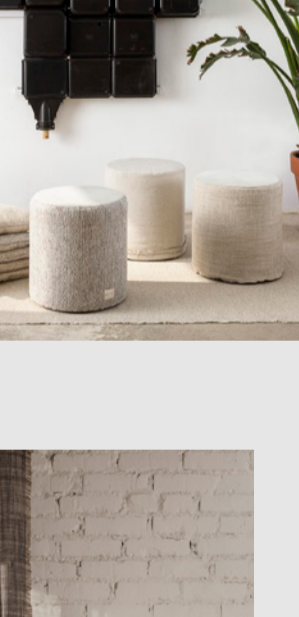
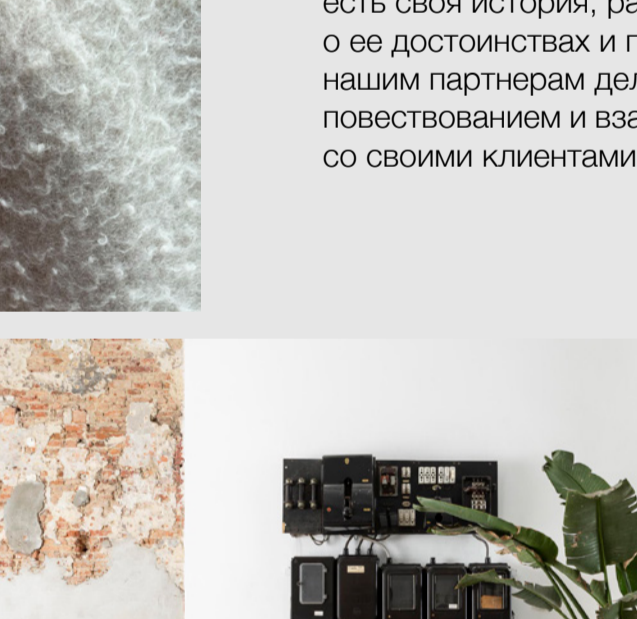
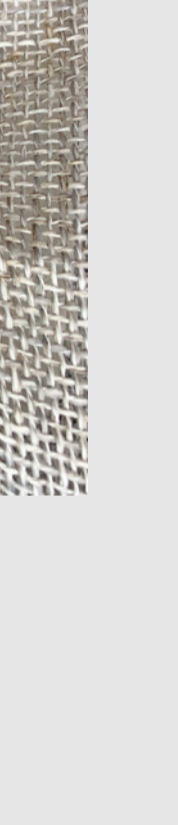
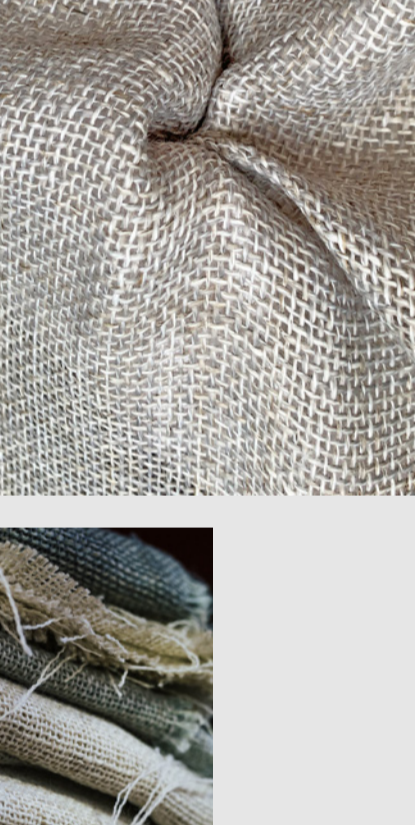
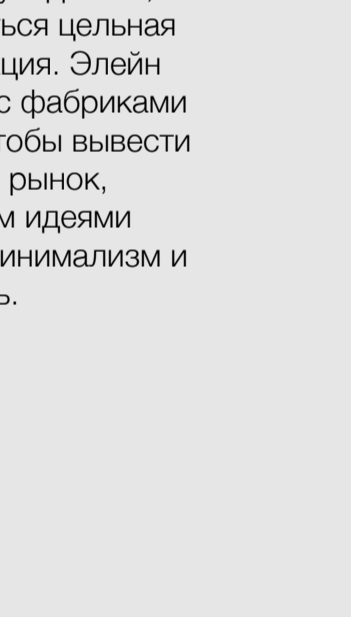
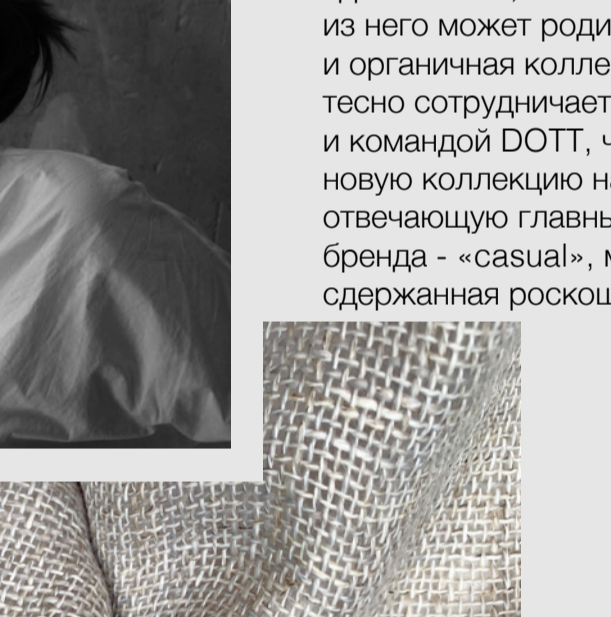
OFFICE // team

Мы самые настоящие счастливики, ведь у нас есть отдел по работе с клиентами, который подготовит ваши заказы и быстро ответит на запросы о каттингах, наличии на складе и на любые ваши вопросы о тканях. Наш коллектив профессионален и дружелюбен, поэтому, пожалуйста, не стесняйтесь обращаться. Если у вас есть вопрос или вы хотите запросить каттинг...нажмите здесь.



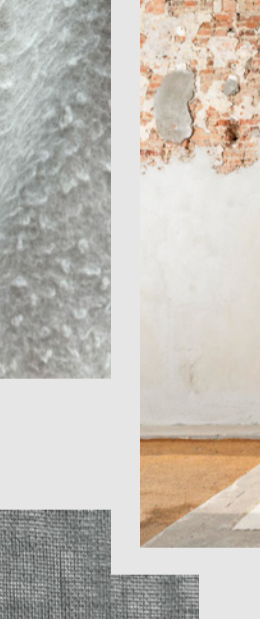
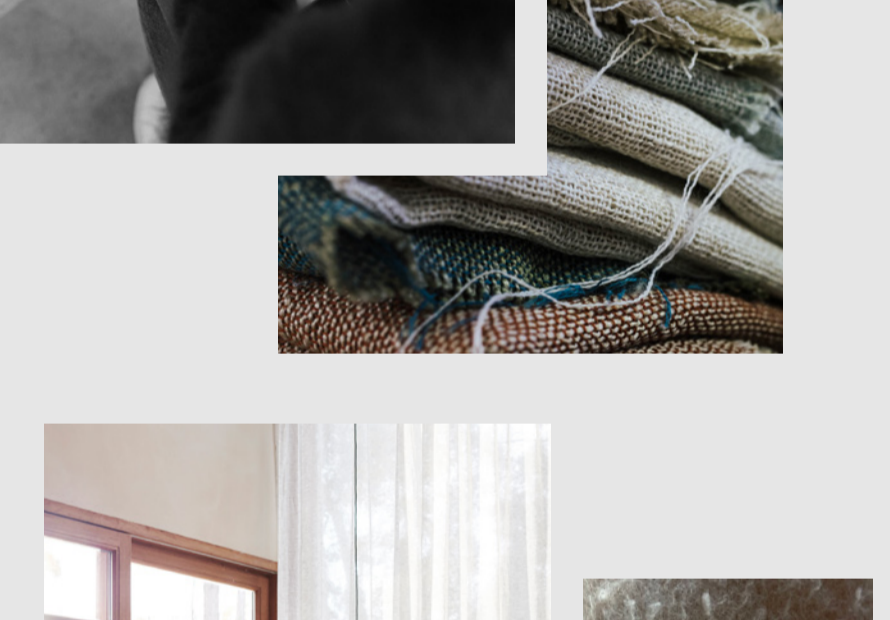
WAREHOUSE // team

Команда, работающая на складе, ежедневно подготавливает образцы и заказы. Наличие собственного склада позволяет нам контролировать такие важные процессы, как контроль качества, наличие и поступление новых запасов, раскрой и упаковка - это идеально продуманная часть механизма DOT.



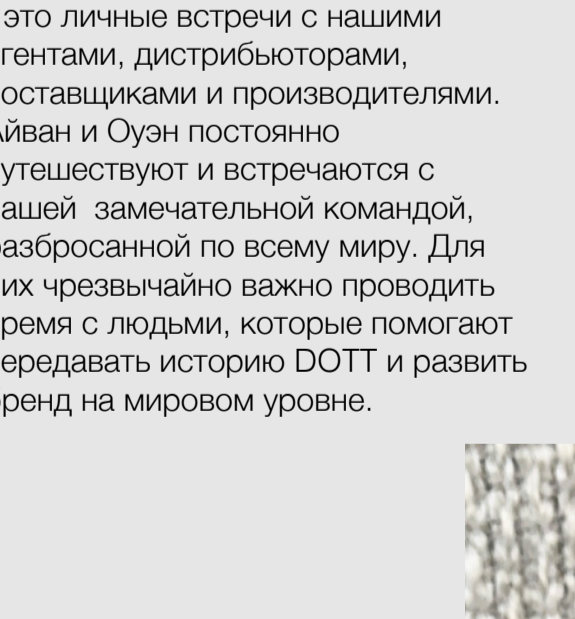
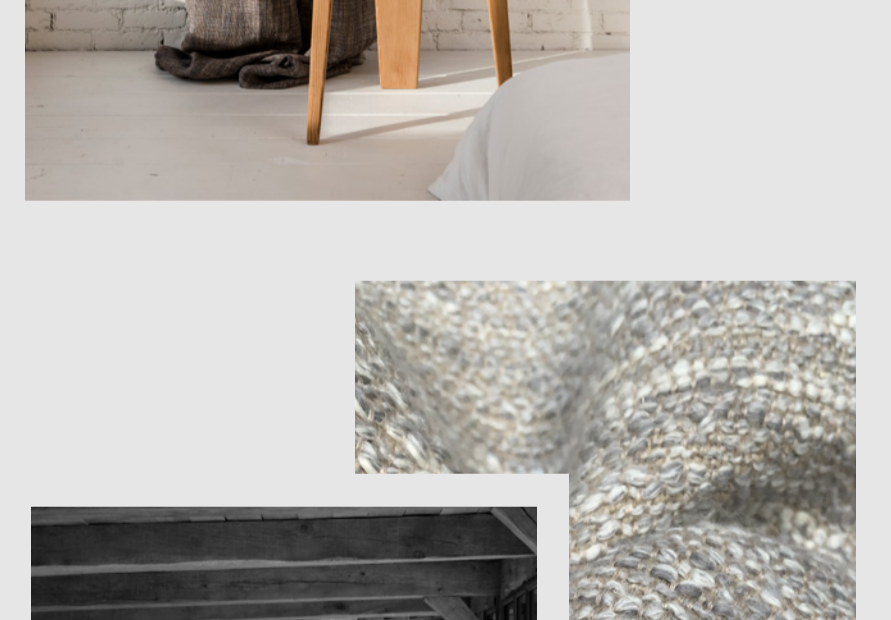
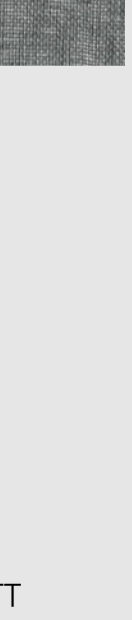
CREATIVE // team

Элейн Гуйлаерт присоединилась к компании 2 года назад. За это время она получила достаточно опыта, чтобы курировать и развивать ассортимент. Ее внимание к деталям и чувство цвета и оттенков безупречны. Каждый раз Элейн обращается к новой теме, месту или культуре. Она исследует все тонкости источника вдохновения, чтобы убедиться, что из него может родиться цельная и органичная коллекция. Элейн тесно сотрудничает с фабриками и командой DOT, чтобы вывести новую коллекцию на рынок, отвечая главным идеям бренда - «casual», минимализм и сдержанная роскошь.



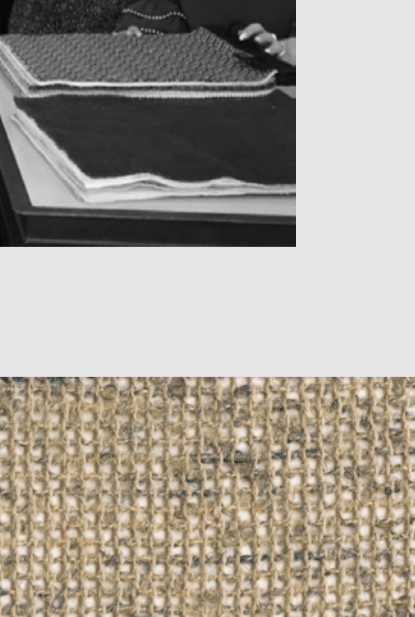
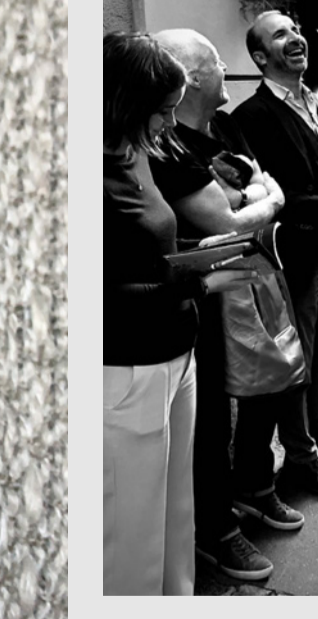
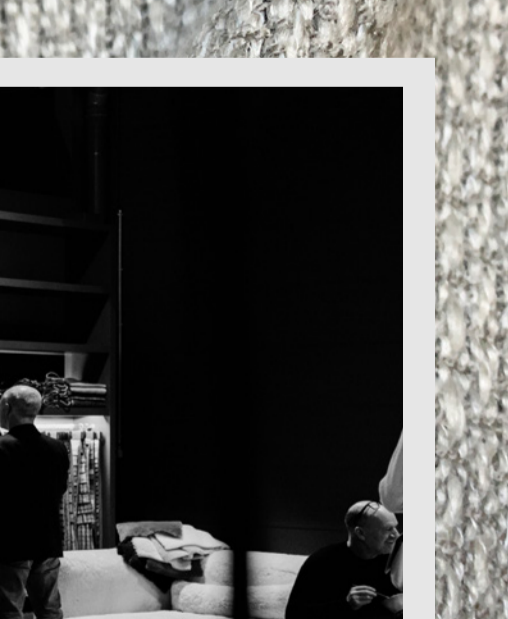
COLLECTION // fabrics

Сердце и душа Designs of the Time - коллекции, которые мы выпускаем один раз в год. Мы гордимся тем, что предлагаем уникальные цветовые решения, необычные составы, текстуры и обработки. Мы тесно сотрудничаем с поставщиками, чтобы внести наши идеи до клиентов по всему миру. У каждой коллекции есть своя история, рассказывающая о ее достоинствах и позволяющая нашим партнерам делиться ее повествованием и взаимодействовать со своими клиентами.



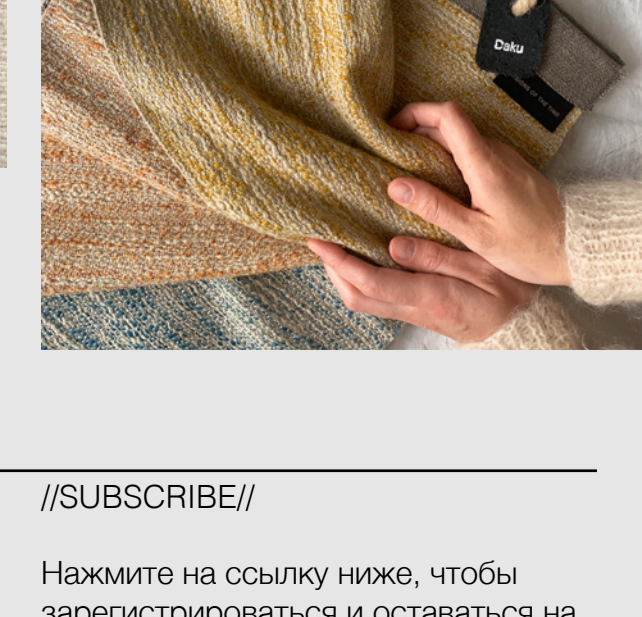
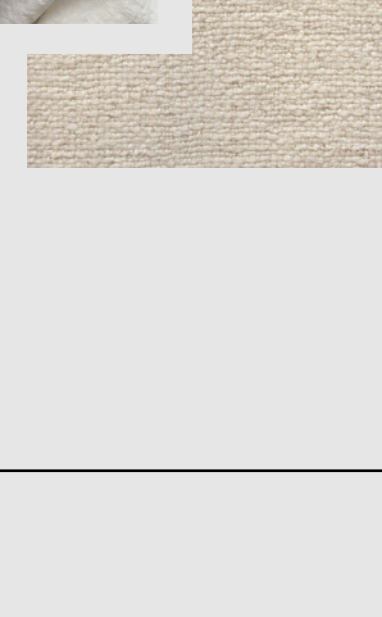
GLOBAL SALES // team

Важная деятельность DOT - это личные встречи с нашими агентами, дистрибьюторами, поставщиками и производителями. Айван и Оуэн постоянно путешествуют и встречаются с нашей замечательной командой, разбросанной по всему миру. Для них чрезвычайно важно проводить время с людьми, которые помогают передать историю DOT и развить бренд на мировом уровне.



SAMPLING // our style

Так как наш бренд известен своим «casual», минималистичным и дорогим внешним видом, мы были уверены в необходимости переноса этой идеи и на наши образцы. Мы решили сделать образцы эстетически приятными и максимально информативными. Наши образцы - «swatch books» переплетены одной из наших классических тканей, а также у них есть натуральная льняная ручка-веревка. Для нас очень важно, чтобы ДНК бренда соответствовала всем нашим инструментам коммуникации..



THANK YOU // for reading

//SUBSCRIBE//

Нажмите на ссылку ниже, чтобы зарегистрироваться и оставаться на связи.



Если у вас есть какие-либо вопросы относительно коллекций, пожалуйста, свяжитесь с нами sales@puylaertdesigns.be

designsofthetime.be