



RONALD REDDING DESIGNS

YORK



RONALD REDDING DESIGNS

Представляем вашему вниманию новую коллекцию обоев

Tea Garden.

Tea Garden – переводится как «Чайный сад».

Каждый дизайн со своей историей и задумкой, не похожий на другие.

Ronald Redding вдохнул новую жизнь в архивные дизайны: рисунки и старинные декоры выполнены как в традиционных техниках и приемах, так и с применением современных технологий.



YORK

Утонченная красота, безмятежность, веяние ветерка и нежный аромат – именно это присуще чайному саду.

Испытайте и вы вместе с новым каталогом «Tea Garden» захватывающую историю Востока через дизайны .

КЛЮЧЕВЫЕ СЛОВА:

- Геометрия
- Флора и фауна
- Восток
- Металл
- Архивные дизайны
- Флизелин







Oriental Lattice

Объемный геометрический рисунок на однородном фоне дарит спокойствие и умиротворение.

Словно неровно стекающие капли краски, переплетаясь, создают стройный рисунок в виде решетки.

Данный дизайн был вдохновлен изделиями ручной работы с использованием плетения на Востоке.



Размеры:
0,68*8,2м.



Основа:
Флизелин



Техника печати:
Raised Gravure





Sprig & Heron

Архивный дизайн в новом исполнении дополнит собой любое пространство.

По восточной философии журавли являются символом здоровья и долголетия, и дарят своим обладателям спокойствие и внутреннее равновесие.



Размеры:
0,68*8,2м.



Основа:
Флизелин



Техника печати:
Gravure

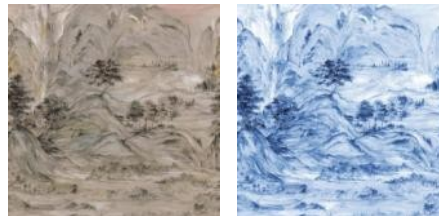




Misty mountain

Панель с классическими восточными сценическими мотивами по-прежнему актуальны в интерьерах.

Вид величественных гор в тумане уникальным образом привносит в интерьер ощущение гармонии и безмятежности.



Размеры:
Панель 1,92*3,41h



Основа:
Флизелин



Техника печати:
Gravure



Tibetan Tigers

Дизайн обоев выполнен в традиционных восточных цветах с применением только двух цветов. Изображённые стилистически тибетские тигры на обоях придают пространству нотку экстравагантности и стиля.



Размеры:
0,68*8,2м.



Основа:
Флизелин



Техника печати:
Gravure

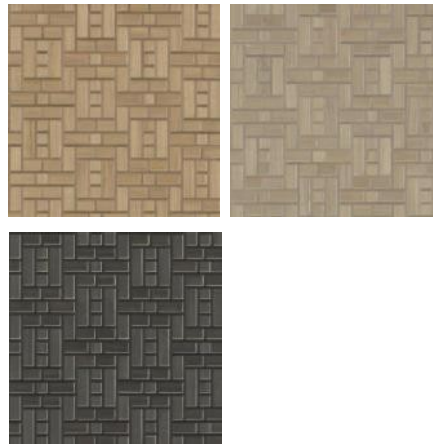




Teahouse Panel

Дизайн повторяет текстуру материала- необработанного чайного дерева. Обои представлены в 3х цветовых решениях, созданные из шпона с натуральным оттенком.

Четкий геометрический рисунок позволяет создать великолепные дизайны, как с компаньонами, так и без.



Размеры:
0,91*7,2м.



Основа:
Флизелин



Техника печати:
Veneer



Kimono

Данный дизайн был создан под впечатлениями рисунков природы, а именно натуральных трав, собранных вручную, которые сохранили свою свежесть и аромат.

Текстура обоев удивляет своей органичной подачей и максимальной схожестью с натуральными материалами.



Размеры:
0,68*8,2м.



Основа:
Флизелин



Техника печати:
Surface Print





Willow Branches

Рисунок тропических лесов Азии создаёт картину спокойствия и умиротворенности.

Словно время застыло в самый расцвет цветения экзотических растений.



Размеры:
0,68*8,2м.



Основа:
Флизелин



Техника печати:
Gravure





Persimmon Leaf

Нежные и мягкие лисья хурмы нашли свое отражение в данном дизайне. Непритязательные обои создадут свою атмосферу в помещении.



Размеры:
0,68*8,2м.



Основа:
Флизелин



Техника печати:
Gravure





Chinoiserie

Поистине новый образ вы можете увидеть в данном дизайне - смешивание узоров передаёт классическую привлекательность китайского стиля. Данный дизайн можно рассматривать как произведение искусства.



Размеры:
0,68*8,2м.



Основа:
Флизелин



Техника печати:
Gravure





French Marigold

Дизайны, полученные из архивных источников, продолжают представлять романтическую богемскую роспись.

Металлизированные растения на состаренном фоне выглядят благородно и эффектно.



Размеры:
0,68*8,2м.



Основа:
Флизелин

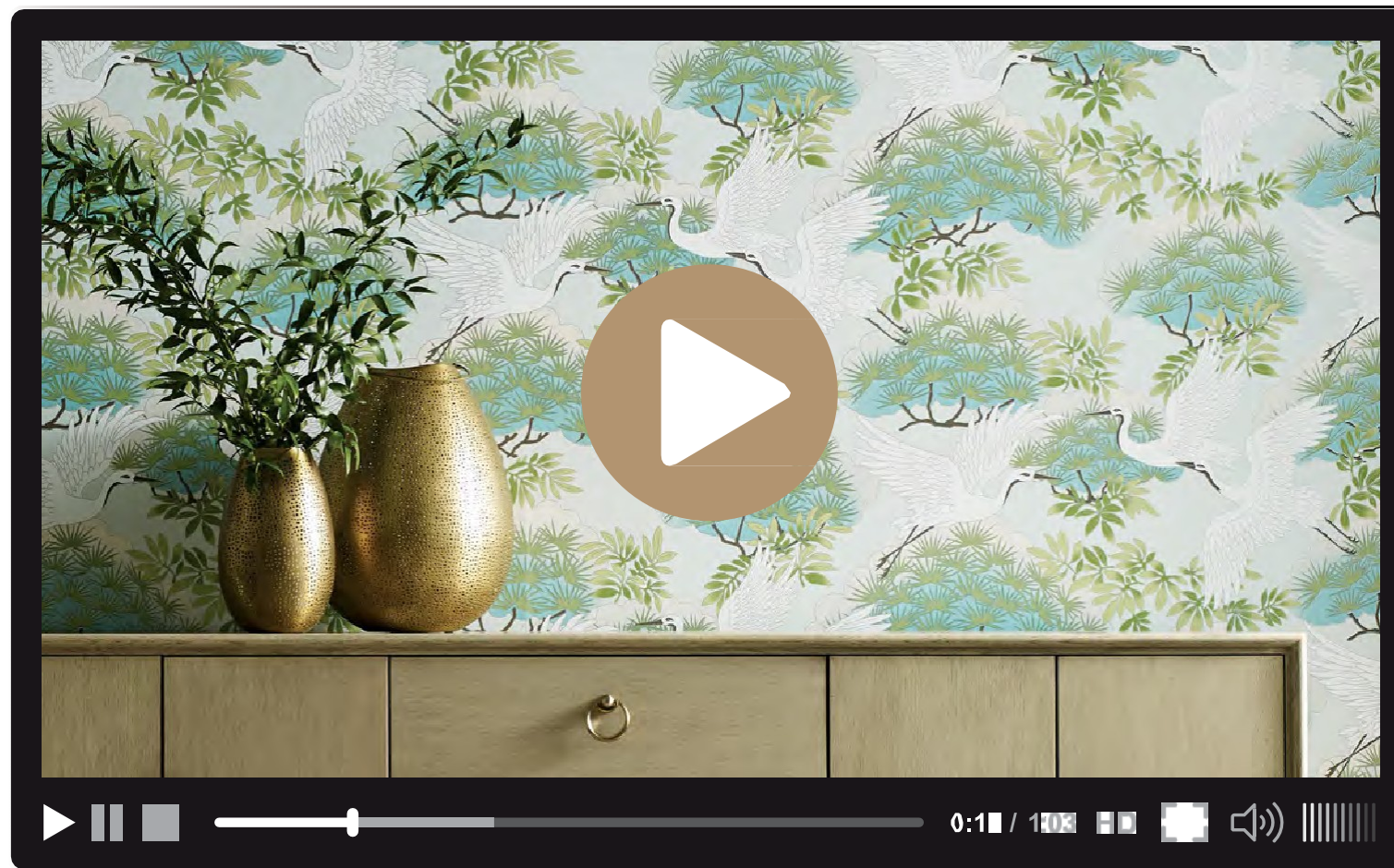


Техника печати:
Gravure



YORK

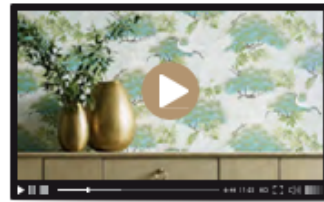
СМОТРИТЕ И НАСЛАЖДАЙТЕСЬ



YORK

БАННЕРЫ ДЛЯ ВАШЕГО САЙТА

 **DOWNLOAD**



Video



336x280



728x90



1000x432



160x600



YORK

МАТЕРИАЛЫ ДЛЯ ВАШЕГО САЙТА

Дизайны



 [DOWNLOAD](#)

Румшоты



 [DOWNLOAD](#)



ОБЗОР КОЛЛЕКЦИИ

