

ÉQUILIBRE

LOYMINA

Équilibre (Эквилибр)  
в переводе с  
французского означает  
«баланс», «равновесие».  
Баланс и гармония —  
вот что нужно  
для ощущения  
комфорта  
современному  
человеку.



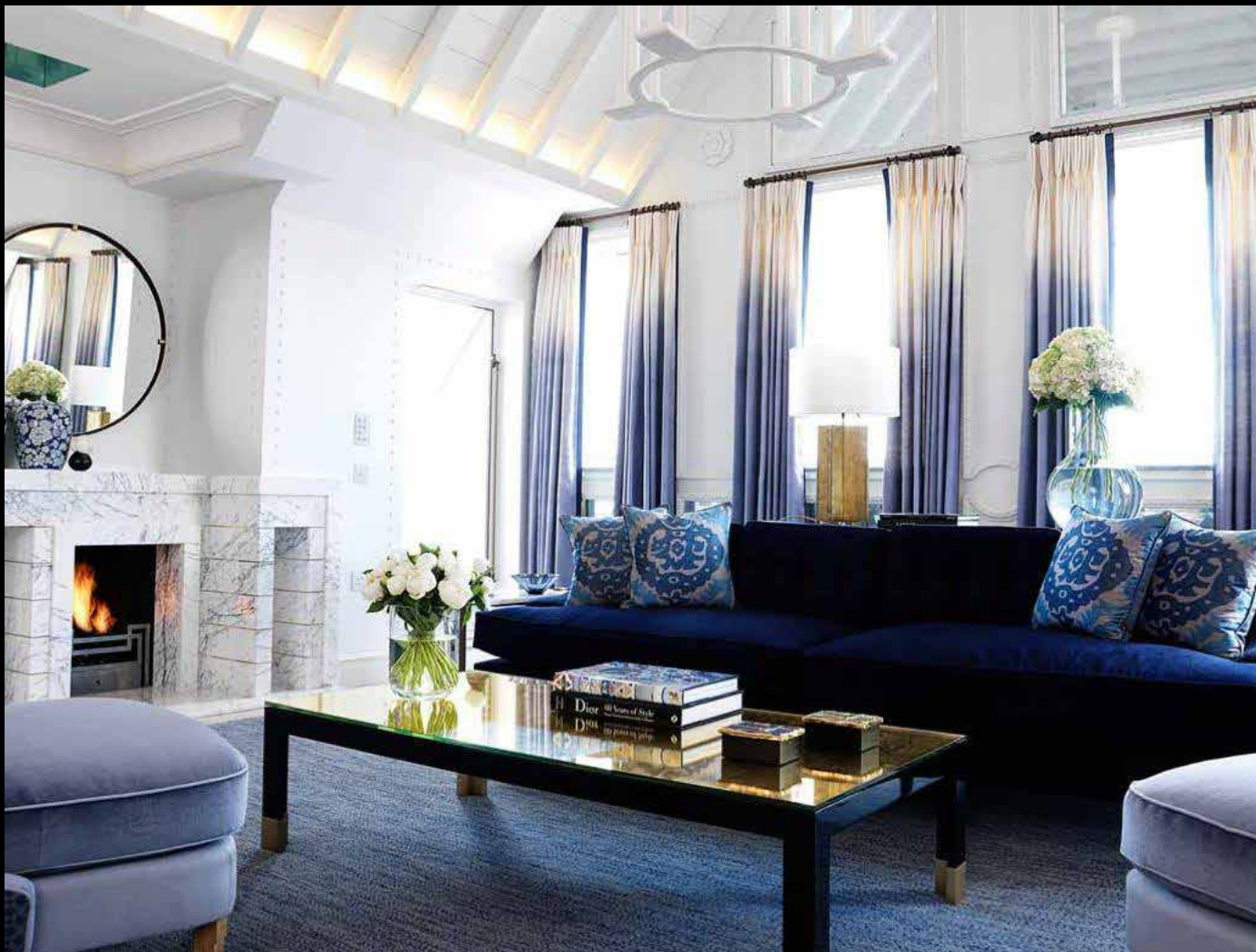
Тенденцию к поиску баланса с окружающим миром можно проследить на примерах многих мировых селебрити. Дом Камерон Диас на Манхеттене выдержан в природных тонах.

Лондонское гнездо Киры Найтли и Джеймса Рингтона можно отнести к экостилю.



Изюминка новой коллекции — линейка обоев OMBRÉ, где применен эффект плавного перетекания одного цвета в другой. Художники называют этот прием градиентом или цветовой растяжкой.





Омбре как прием декорирования стал широко применяться в XIX веке для украшения мебели и текстиля. Второй всплеск популярности омбре тоже, в основном, касался текстиля и был связан с распространением стиля диско.



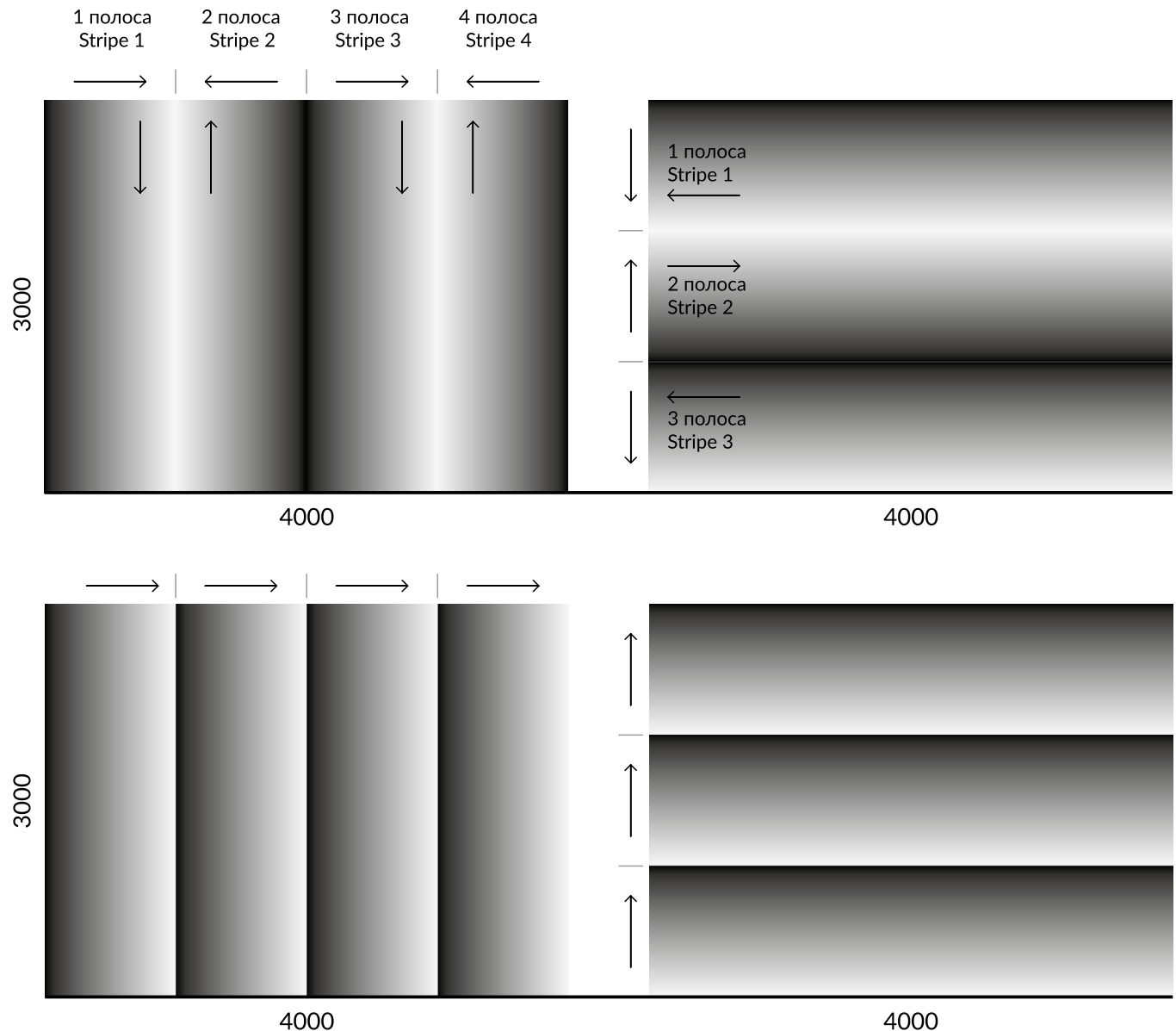
Сейчас омбре находится на гребне модной волны. Его победное шествие стартовало в 2013 году в Калифорнии, где мастера парикмахерского искусства начали воссоздавать эффект выгоревших на солнце волос.

С подачи кинозвезд омбре плавно переключалось из салонов красоты в мастерские дизайнеров одежды. Roberto Cavalli, Christian Siriano, Adam Lippis, Wes Gordon, Zoe Jordan, Tom Ford — вот далеко не полный перечень мировых брендов, украсивших свои коллекции этим приемом.



# Варианты монтажа артикулов

Обойные полотна с градиентом OMBRÉ могут располагаться на стене так, чтобы плавные переходы между цветами были вертикальными, горизонтальными или сочетали оба варианта.





# Ombre

## Варианты комбинирования артикулов

Supremacy

BR3 011



1000

Quick Ground

TS3 002/4

TS3 002/5



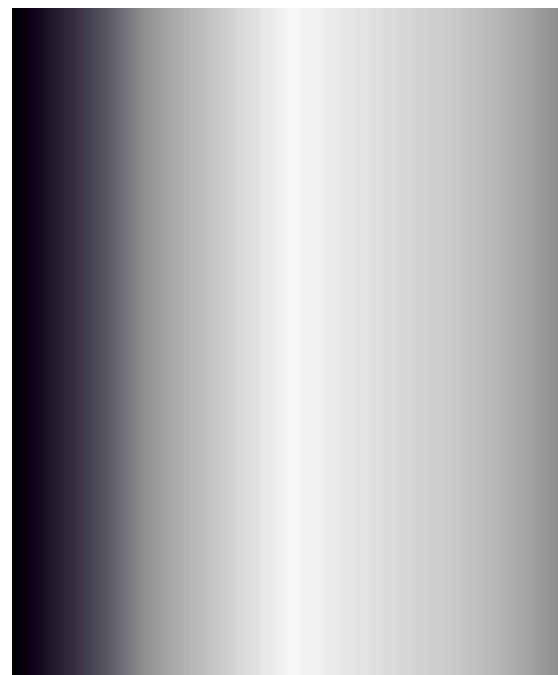
1000

1000

Monochrome

BR3 011/1

TS3 001/1



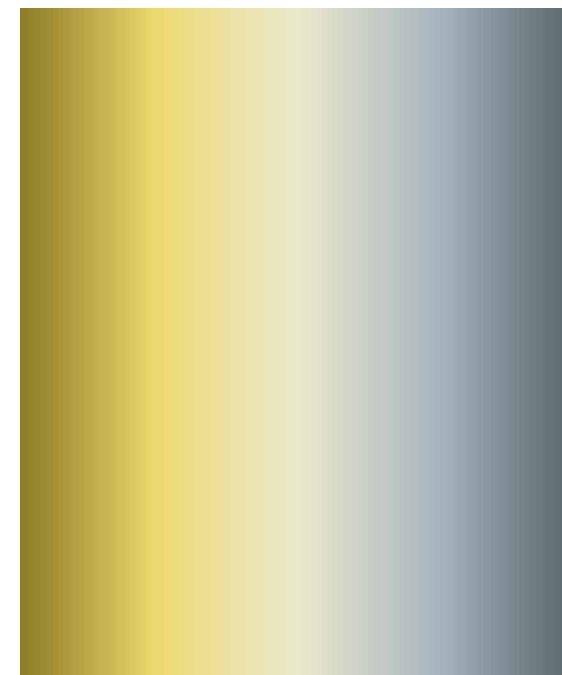
1000

1000

Seaside

BR3 004/1

BR3 021



1000

1000

Оттенки-компаньоны артикулов с градиентом можно использовать по специально подобранным в каталоге раскладкам.

Каждому дизайну  
в коллекции  
соответствует  
определенный  
художественный образ  
и свой touch effect.  
Волнообразный  
рисунок MARÉE  
(«прилив») придает  
изображению  
одновременно  
динамику  
и умиротворение.





Паттерн MARÉE

в зависимости от цветового решения

может напоминать и о морском прибое, и о песчаном побережье.

Рисунок REGOLITH («лунный грунт») соединяет в себе несколько оттенков и фактур, вызывая ассоциации с редкими горными породами, мраморными стенами, богатством подземных пещер. Вкрапления перламутровой крошки и золотого блеска добавляют дополнительный объем и мягкое мерцание.





Рисунок TORRENT («поток») передает энергию вертикального движения. Так могут перемещаться в пространстве потоки воды и воздуха, лучи света и лепестки пламени. Поверхность создает эффект тонкой декоративной штукатурки, но более нежна на ощупь.





Рисунок дизайна TORRENT также напоминает о растущем бамбуке, что является развитием модной восточной темы и соответствует концепции гармонии с природой.

Паттерн ILLUSION («иллюзия») позволяет создать зрительный эффект использования 3D-панелей. Этот дизайн, с одной стороны, воплощает тренд современных технологий, а с другой — восходит к старинным традициям гризайля, когда художники имитировали на плоскости изображения объемных фигур.







## Цветовые композиции

Цвета коллекции скомпонованы в 11 колористических раскладок, каждая из которых включает линейку оттенков, идеально дополняющих друг друга.

**SUPREMACY** («превосходство»)

В раскладке SUPREMACY присутствуют выразительные, глубокие оттенки серого и сдержанного золотого в сочетании с маренго.

## SUPREMACY



## SAND DUNE

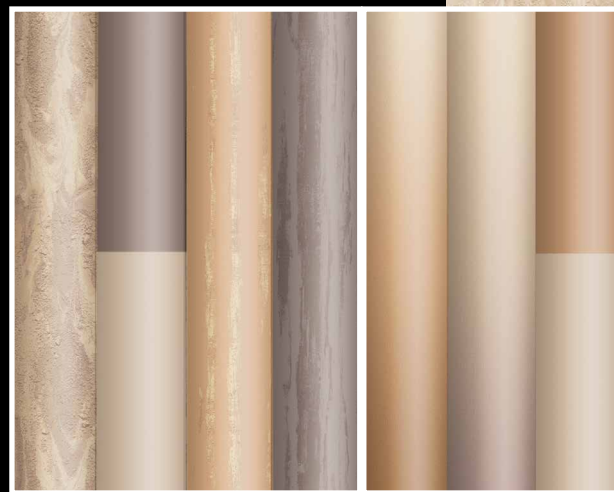
Эта раскладка ассоциируется с модным направлением сэнд-арт (песочной анимацией). Люди рисовали сыпучими материалами во все времена и в разных странах — в Тибете, Северной Америке, Японии.

SAND DUNE — это возможность перенести приемы сэнд-арта в интерьер.



Раскладка TOUCHSTONE («пробный камень») в коллекции Équilibre символизирует вечную красоту ценных пород камня — от каррарского мрамора до травертина, которые приносят в декор разнообразие фактуры и никогда не выйдут из интерьерной моды.

Обои этой линейки создают ощущение благородной отделки натуральным камнем. Рисунки REGOLITH и TORRENT в сочетании с идеально подобранным тоном могут выглядеть и как колонны, и как панно, — все зависит от предпочтений дизайнера.



**TOUCHSTONE**



## DARK CORAL

Коралл — один из самых романтичных материалов в природе. Один из оттенков коралла Институт цвета Pantone объявил главным цветом в 2019 году.

Авторы коллекции Équilibre рассчитывают, что раскладка DARK CORAL станет хорошим поводом для создания модных и в то же время теплых, душевных интерьеров.



FLARE («огонь») — одна из основных стихий, символ торжества жизни и света. В древних легендах пламя связано с познанием тайн мироздания и движением вперед. На горящий огонь можно смотреть бесконечно. Игра языков пламени приковывает внимание и создает атмосферу доверительности и защищенности.

Раскладка FLARE вносит в интерьер тепло домашнего очага. Дизайны MARÉE и ILLUSION вызывают ассоциации с живым пламенем, а спокойные фоновые тона подчеркивают ощущение надежности и благополучия.

## FLARE



# HACKLE

Тематика раскладки HACKLE («оперение») перекликается с проектом «Birds» известного фэшн-фотографа Томаса Лора. Интересно, что в проекте «Birds» нет фотографий самих птиц, Томас фотографировал только фрагменты оперения, так как его привлекла изысканная форма и текстура птичьих перьев.

Раскладка HACKLE от дизайнеров компании LOYMINA позволяет сделать эту изысканность частью интерьера.



Раскладка SUBTERRENE («подземелье») поможет получить представление о том, как мог выглядеть подземный дворец, где жил король и его фантастическая свита в драме Ибсена «Пер Гюнт» .

Дизайн REGOLITH вызывает ощущение причудливых каменных композиций, где разные виды мрамора украшены вкраплениями драгоценных минералов. Всё это загадочно переливается, мерцает, завораживает. С такими обоями дизайнер может творить в интерьере настоящие чудеса!

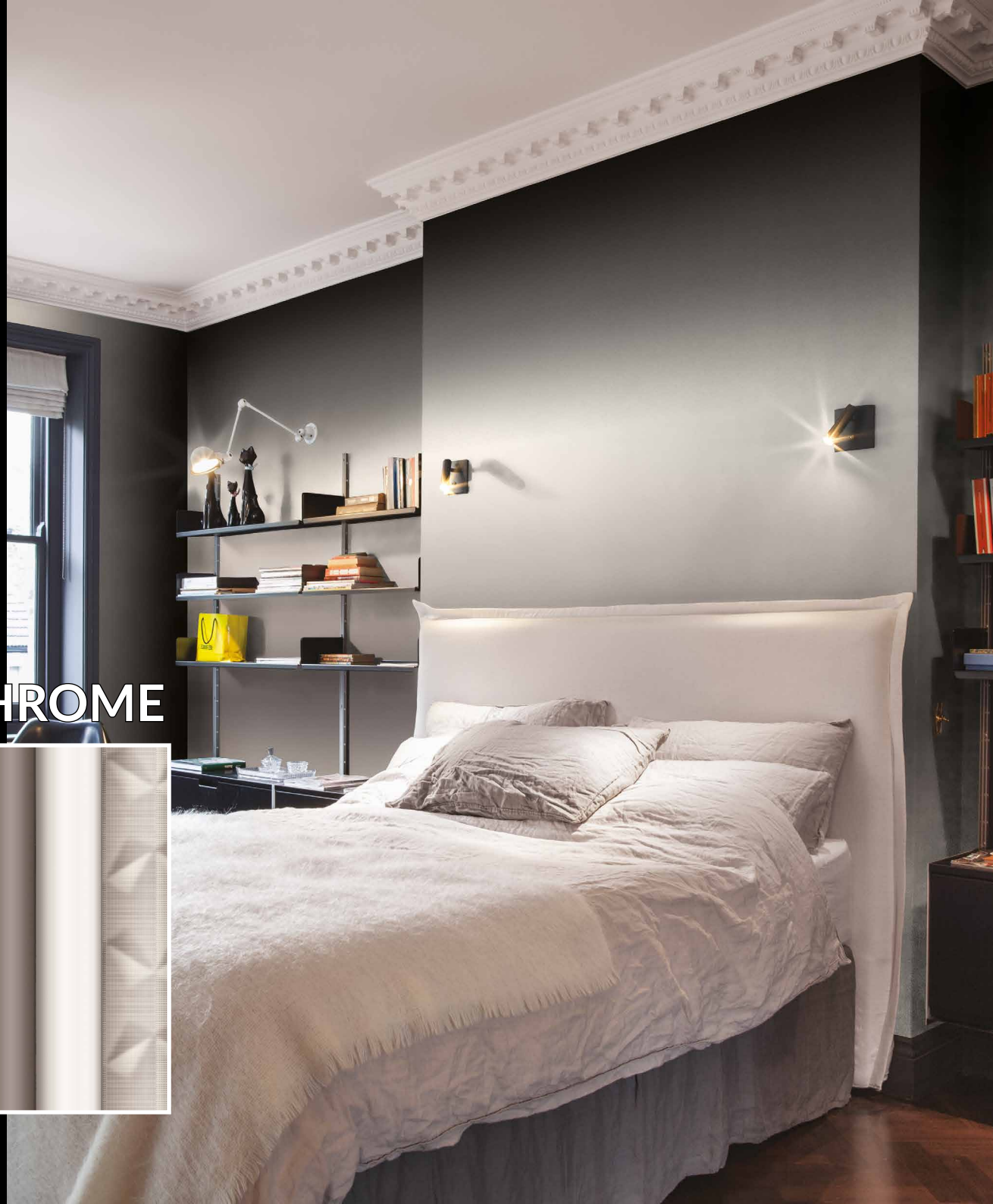
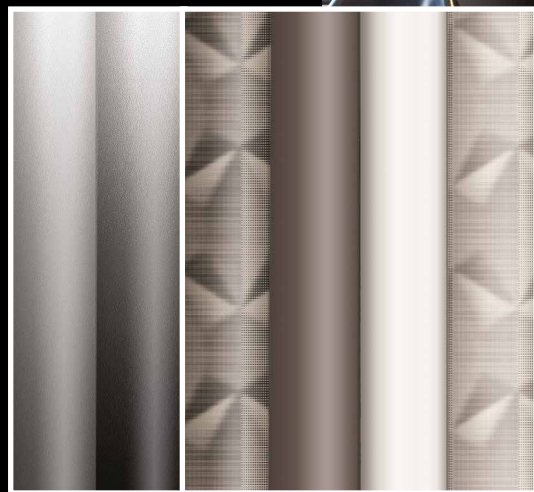
SUBTERRENE





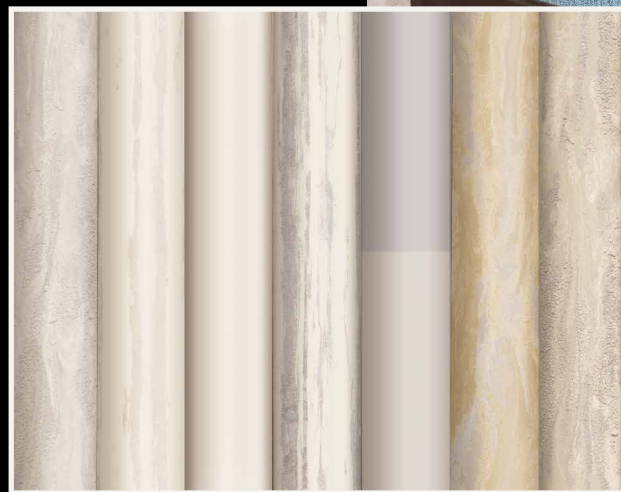
Минималистическая по цвету, раскладка MONOCHROME («монохромный») обладает безграничными возможностями для комбинаторики по форме. Различные сочетания растушевки OMBRÉ и объемной графики ILLUSION позволяют максимально раскрыть идею «чистого чувствования».

## MONOCHROME



Если бы воздух обрел плотность и видимость, то он наверняка выглядел бы именно так, как на обоях раскладки WINDSTREAM («воздушный поток»).

Мы видим и легкий освежающий бриз, и жаркое дыхание пустыни, и морозное дуновение северных широт. Дизайн TORRENT идеален для отображения направленных воздушных потоков, а REGOLITH добавляет им объема и фактуры.



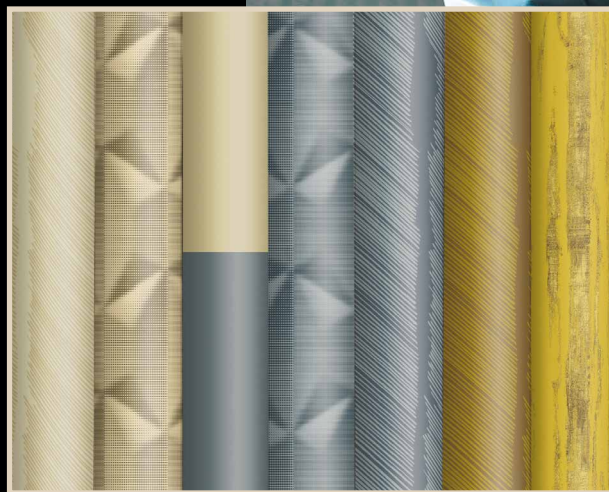
**WINDSTREAM**



SEASIDE («побережье»), самая разнообразная раскладка коллекции Équilibre как по цветам, так и по рисункам. Раскладка SEASIDE напоминает о лазури средиземноморской Ривьеры, о скандинавском колорите безбрежного водного простора с ледяными айсбергами. SEASIDE включает гармонично сочетающиеся тона неба и земли, воды и дерева.

Два варианта градиентных обоев OMBRÉ, песочный и морской ILLUSION, бамбуковый TORRENT и, конечно же, волны MARÉE позволяют наполнить интерьер атмосферой морского берега.

SEASIDE



loymina.ru

 loyminawallcovering