



LOYMINA

КОЛЛЕКЦИЯ ЦИФРОВЫХ ПАННО ETUDE VOL. II

ДЕКАБРЬ 2021 г.



etude

VOL.
II

LOYMINA
A R T
PANELS



etude ^{VOL.} II

Концептуальная коллекция панно Etude vol. II отражает растущее значение искусства в общественных и частных интерьерах. Десять художников из разных стран создали полотна о своих сокровенных переживаниях. Вдохновленные библейскими мотивами, восточной мудростью, современными философскими концепциями этюды — это визуализация ответов на вопросы о том, как земное в человеке соединяется с возвышенным, как духовное возвращает нас к самим себе, как природа обостряет интуицию.

Дизайн-студия Loumina бережно перевела эти произведения искусства в цифровой формат и подготовила их к печати на качественном, экологически чистом флизелине.

Благодаря тому, что масштаб рисунка может быть изменен под конкретное пространство, каждое панно становится уникальным интерьерным решением. Восемь фактур, доступных к выбору для печати, подчеркнут особенности техники, в которых были выполнены рисунки: графика, акварель, живопись, фреска.

Натуральные оттенки и обилие природных мотивов в классической и постмодернистской интерпретации делают восприятие художественных сюжетов нативным и затрагивают глубинные эмоции. А техники, которые художники выбрали для своих полотен, подойдут как классическим интерьерам и пространствам с винтажной ноткой, так и дизайн-проектам с самыми современными решениями.

Etude vol. II — коллекция для тех, кто ценит ручную работу и хочет превратить стены в арт-объект, достойный внимательного взгляда, наполняющий помещение дополнительным смыслом и создающий особую атмосферу.



Only You

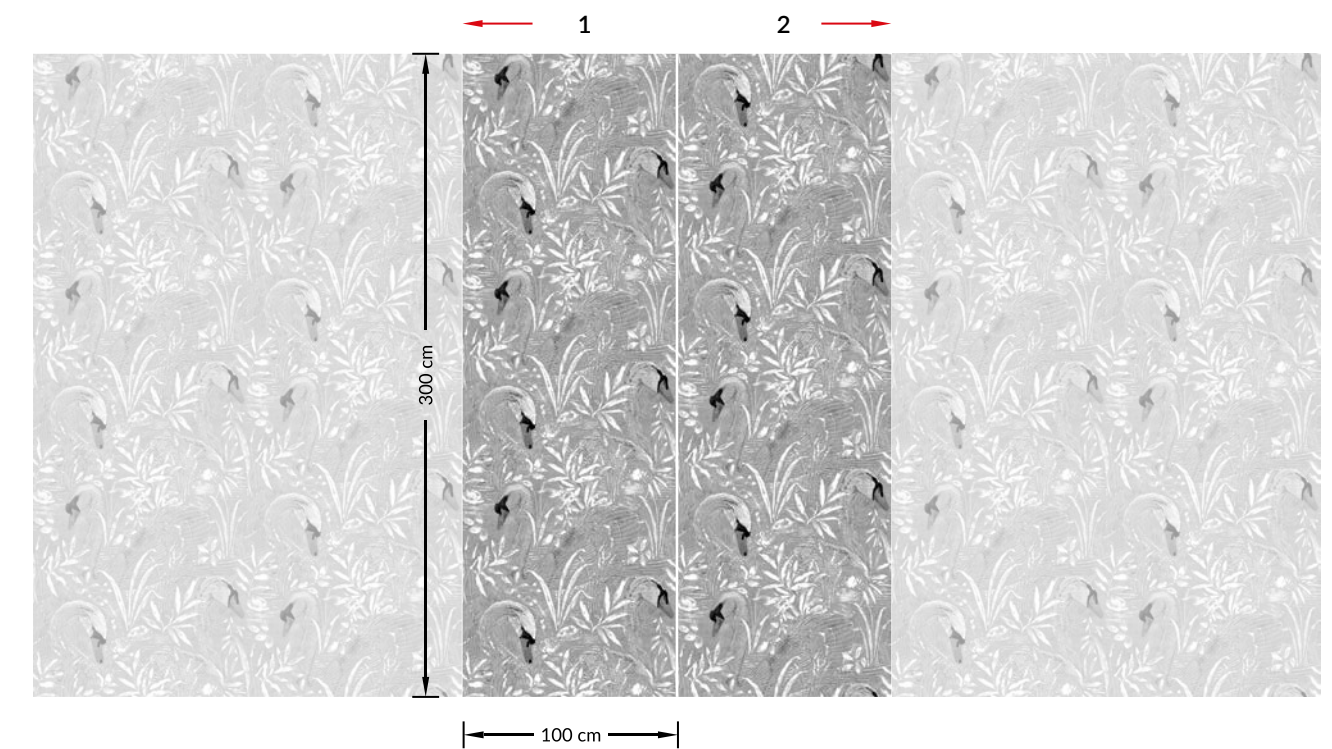
by Rebecca Haley, the United Kingdom

Найти свою пару и хранить верность всю жизнь. Плыть рядом, обняв за шею. Вместе укрываться в зарослях тростника, если волны слишком бушуют. Птицы-однолюбы — о тех, кто нашел своего спутника и мечтает быть с ним до конца дней.



Only You

ETD 14
200 cm x 300 cm



ETD14 001



ETD14 002



ETD14 004



ETD14 011



ETD14 011 / Rose Gold



ETD14 003



Tree of Life

by Geoff Haley, the United Kingdom

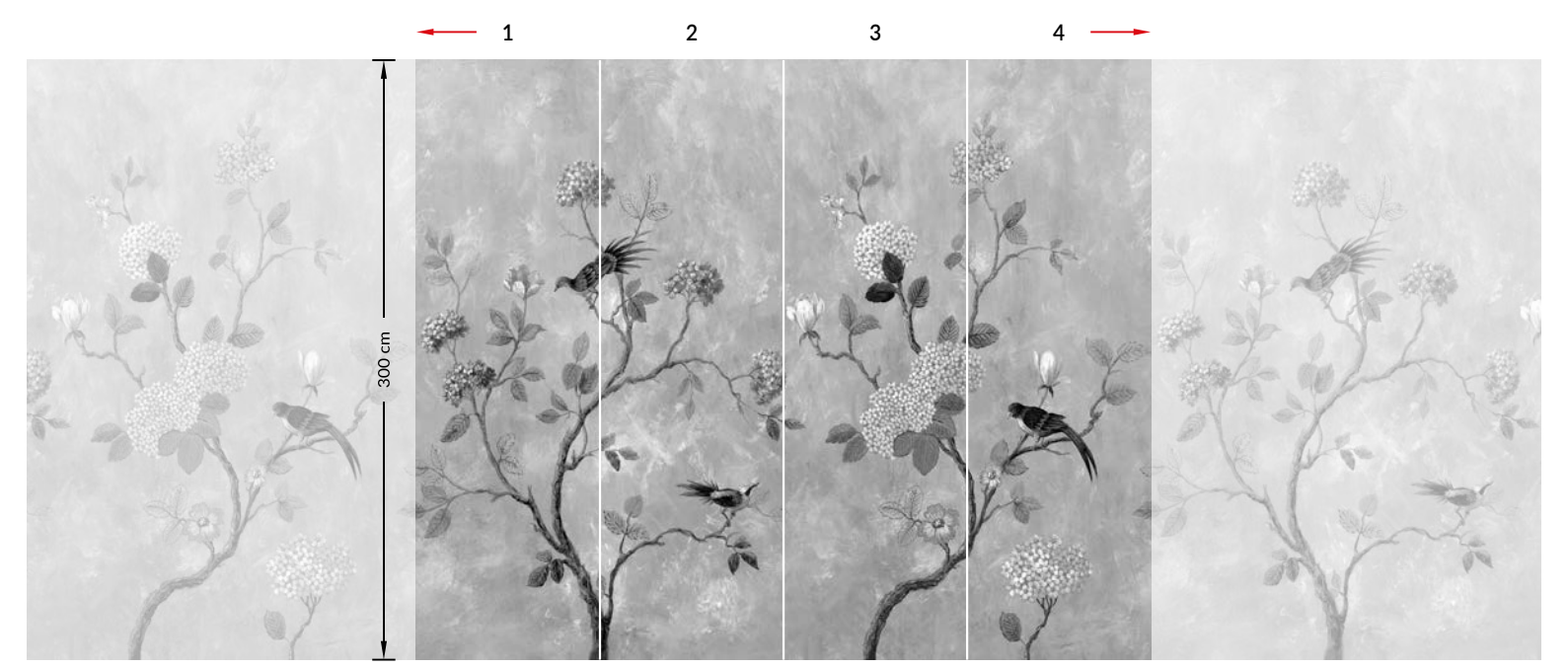
Ветвями — к солнцу, корнями — к центру Земли, из прошлого в будущее, из небытия к жизни. Расти, не прекращая. Принимать на своих ветвях птиц, поющих о том, что жизнь, как и любовь, никогда не заканчивается.





TREE OF LIFE | ETD13 011

Tree of Life



ETD13 005

ETD13 004



ETD13 012



ETD13 001



ETD13 011





Elle

by Claudia Pieper, Germany

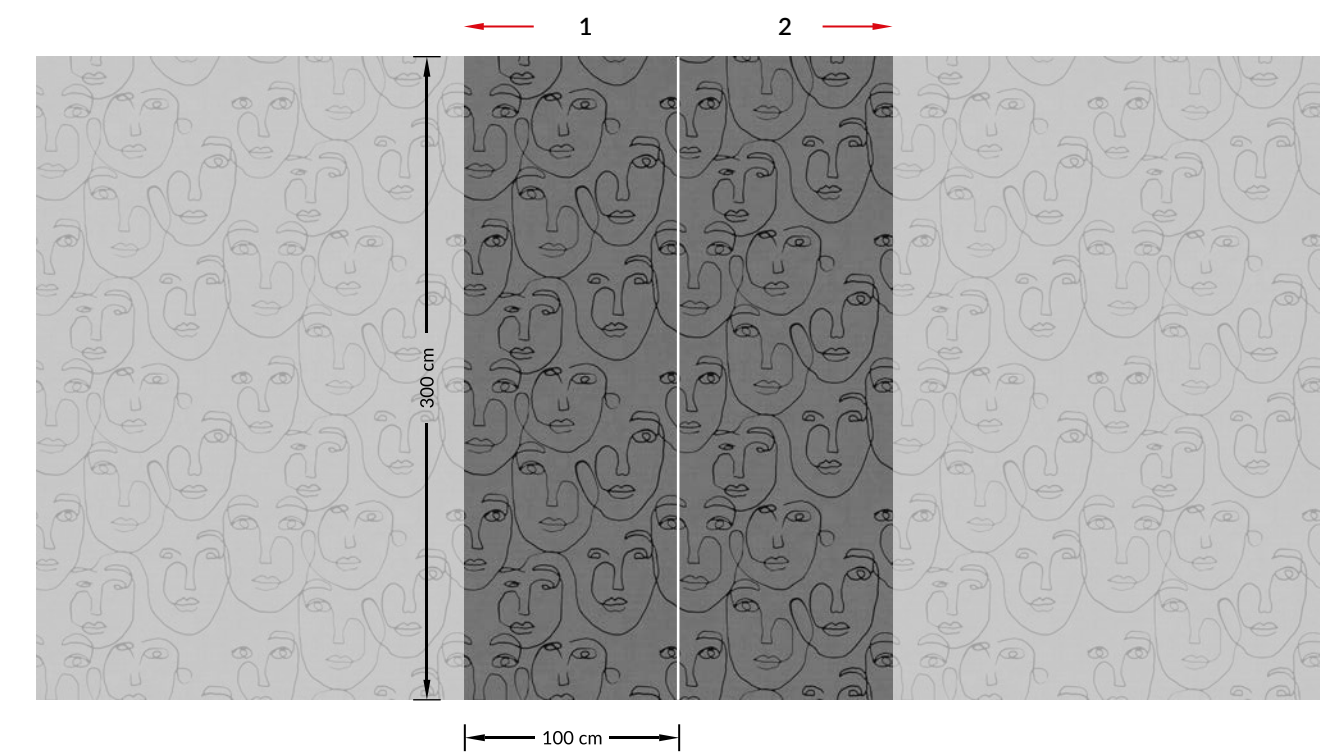
Воспоминание только о ней. Её черты — глаза, губы, нежный овал лица.

Желание найти её снова среди толпы. Встретиться взглядом, чтобы перестать вести бесконечную черную линию, соединяющую с ней.



ELLE | ETD15 011

Elle



ETD15 011



ETD15 021



ETD15 004



ETD15 001



ETD15 007





Flower Rain

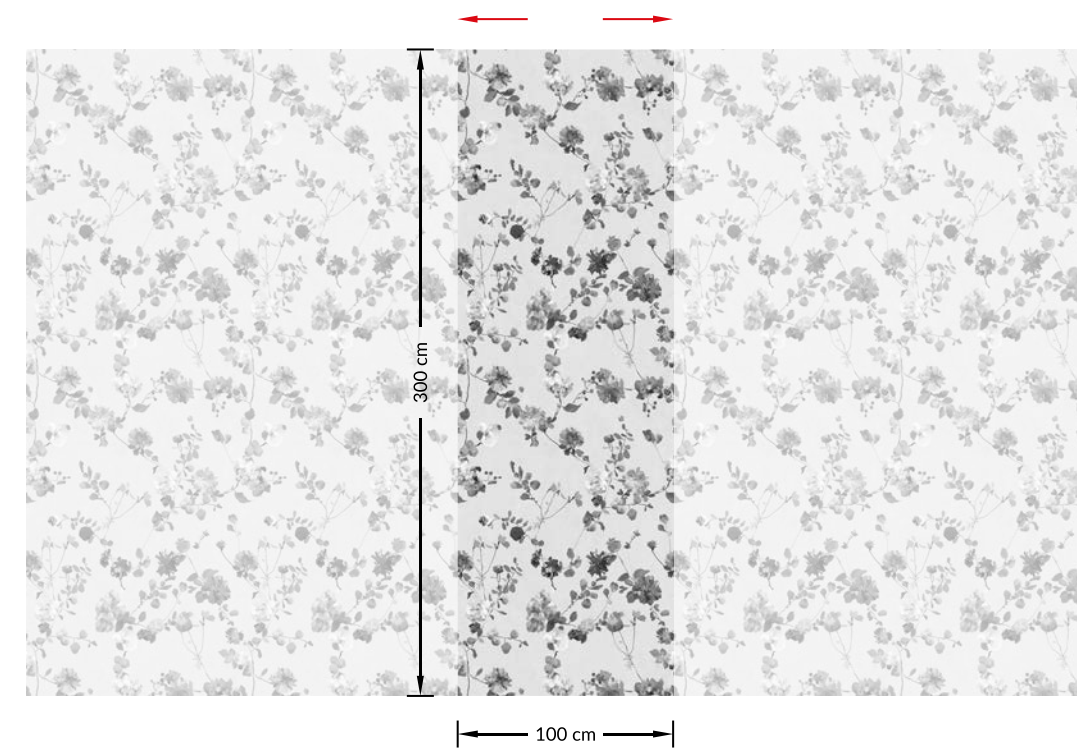
by Prints of Orange, the USA

Лепестки дрожат и рассыпаются под дуновением ветра. Так порой радуга появляется не после дождя, а вместе с ним — но лишь у тех, кто умеет окружать себя красотой.



FLOWER RAIN | ETD16 006

Flower Rain



ETD16 005



ETD16 003



ETD16 006



ETD16 005/1



ETD16 011



ETD16 001



ETD16 012



Eden

by Geoff Haley, the United Kingdom

Ежедневное возвращение туда, где человек бессмертен и безгрешен, где всё легко и радостно. Где в воздухе царит ощущение присутствия любящего Создателя, что дарует безмятежность и спокойствие.





EDEN | ETD17 003

Eden



ETD17 003

ETD17 001



ETD17 006



ETD17 002



ETD17 005





Kipling

by Elka Studio Design, France

Закон джунглей — это закон жизни: следуй своей природе и не прячь естество, ведь только так можно найти свою стаю. Человек ты или дикая кошка, цветок или водопад — кем бы ты ни был, пусть рядом будут те, кто с тобой «одной крови».



KIPLING | ETD22 004

Kipling



ETD22 011

ETD22 004



ETD22 001

ETD22 006



ETD22 010

ETD22 001/1





Aquarelle

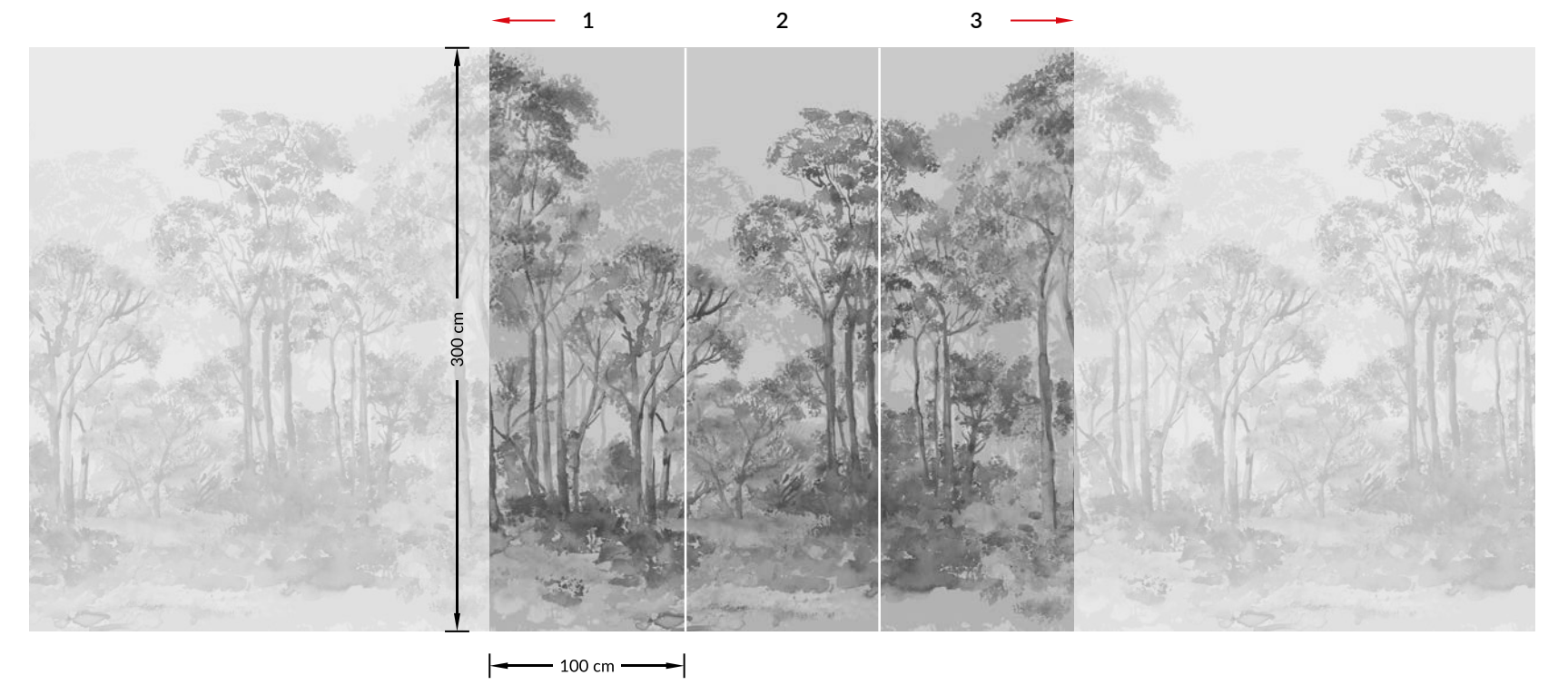
by Prints of Orange, the USA

В легкой дымке прячутся то ли фантазии, то ли воспоминания, то ли пророчества о лучшем мире. Там, за ветвями деревьев, уже брезжит новый день, в котором все будет иначе.

AQUARELLE | ETD18 005

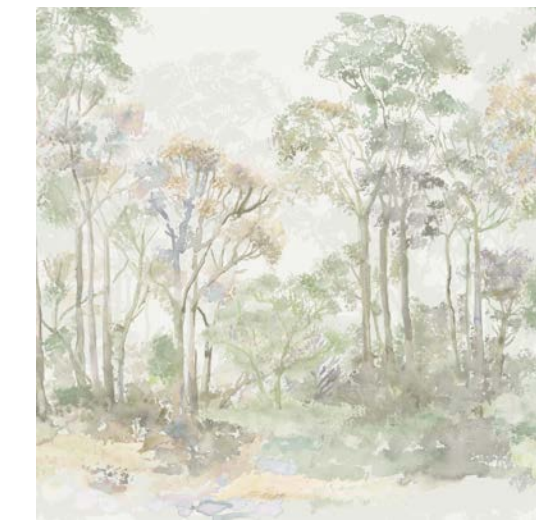


Aquarelle



ETD18 006

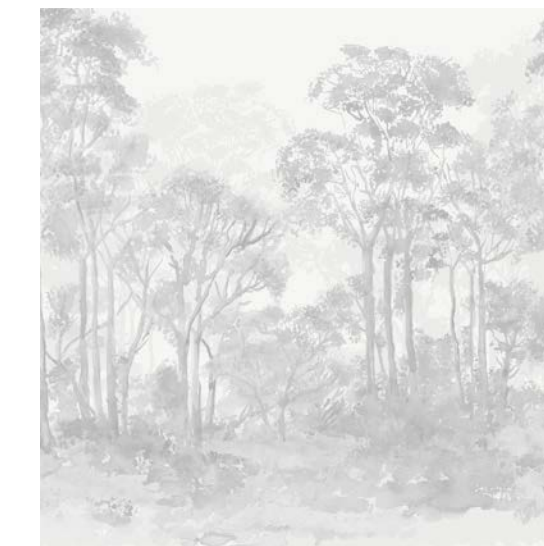
ETD18 005

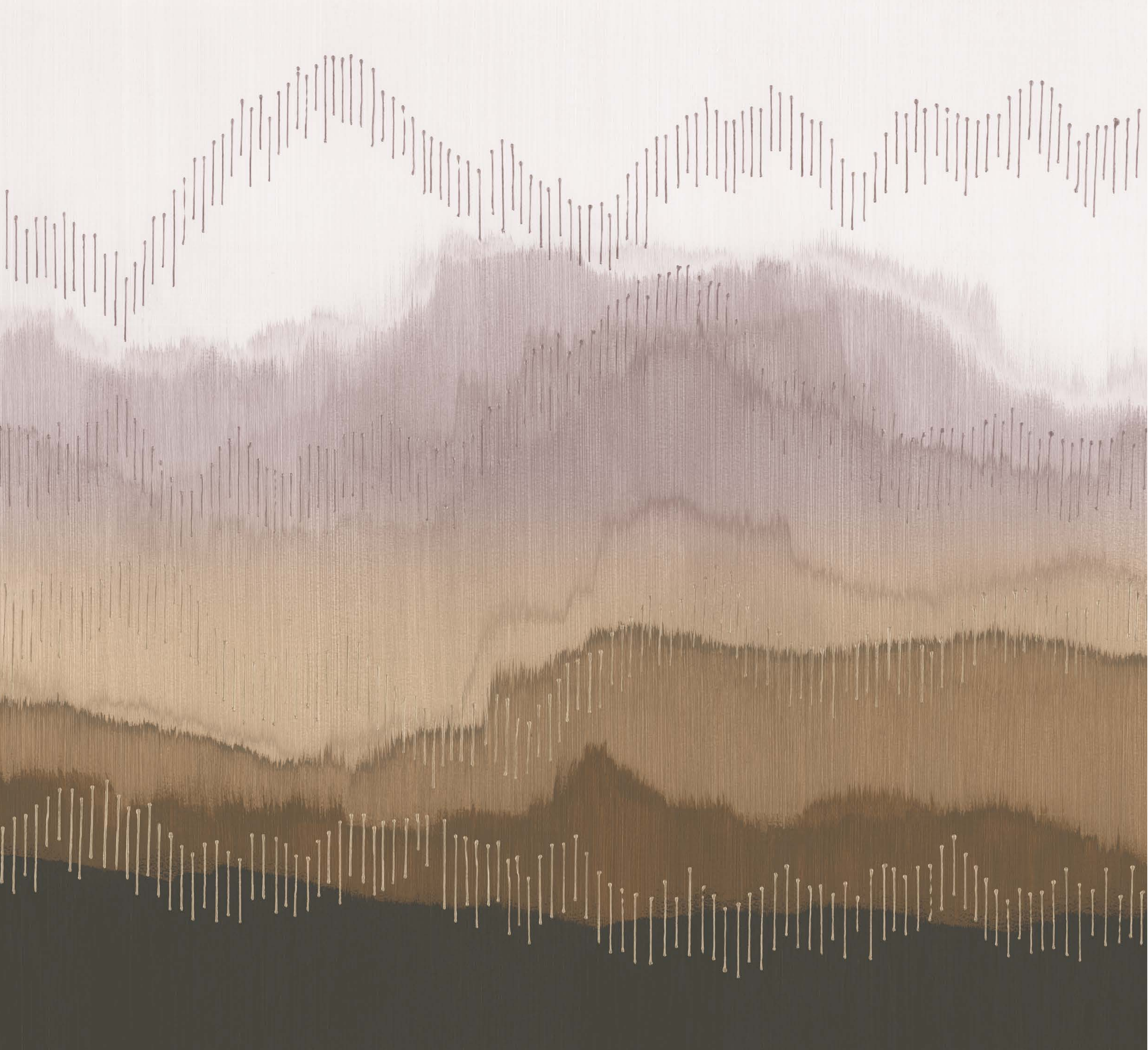


ETD18 002

ETD18 001

ETD18 011





Mountain Ridge

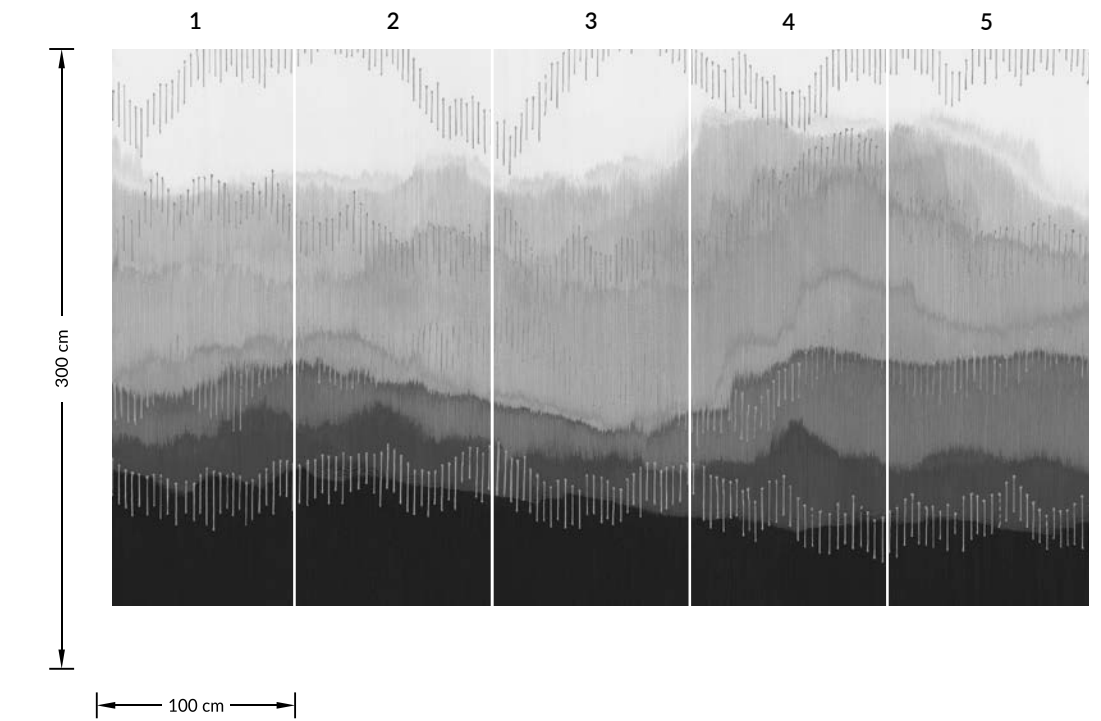
by Zita Beelen, Studio van den Broek Atelier, the Netherlands

Отмечать вехами свои достижения, ликовать на вершине и тут же видеть, как необъятны дали вокруг. Если сердце замирает от высоты, которую еще предстоит покорить, ты идешь верной дорогой.

MOUNTAIN RIDGE | ETD19 004

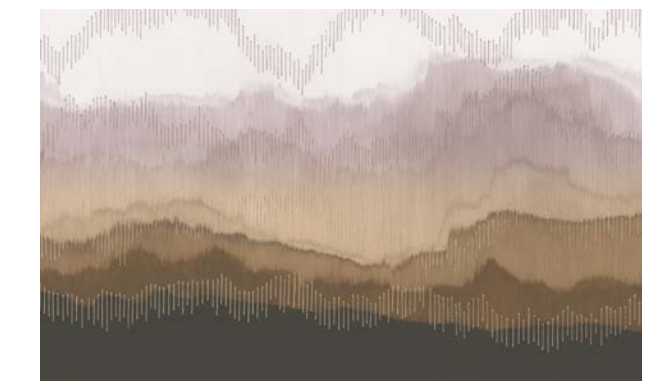
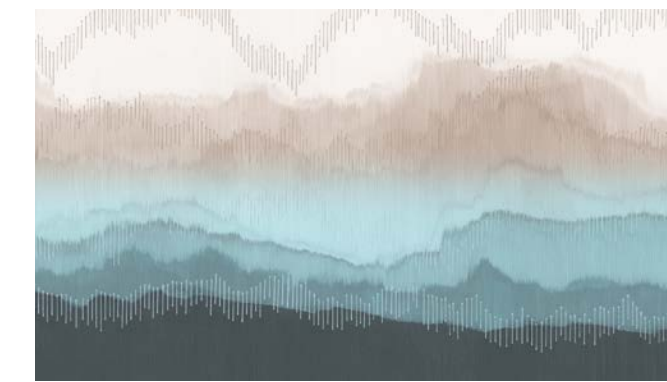


Mountain Ridge



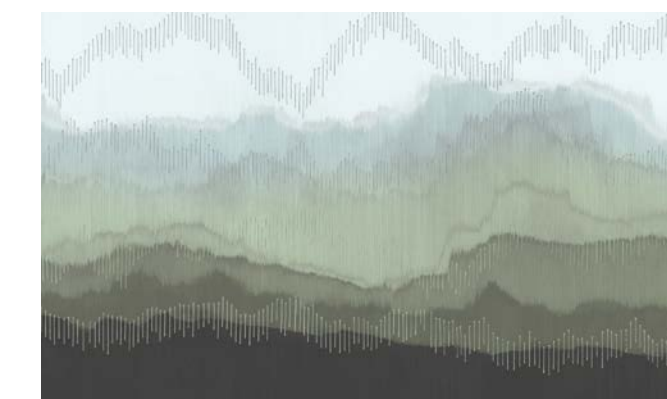
ETD19 006

ETD19 004



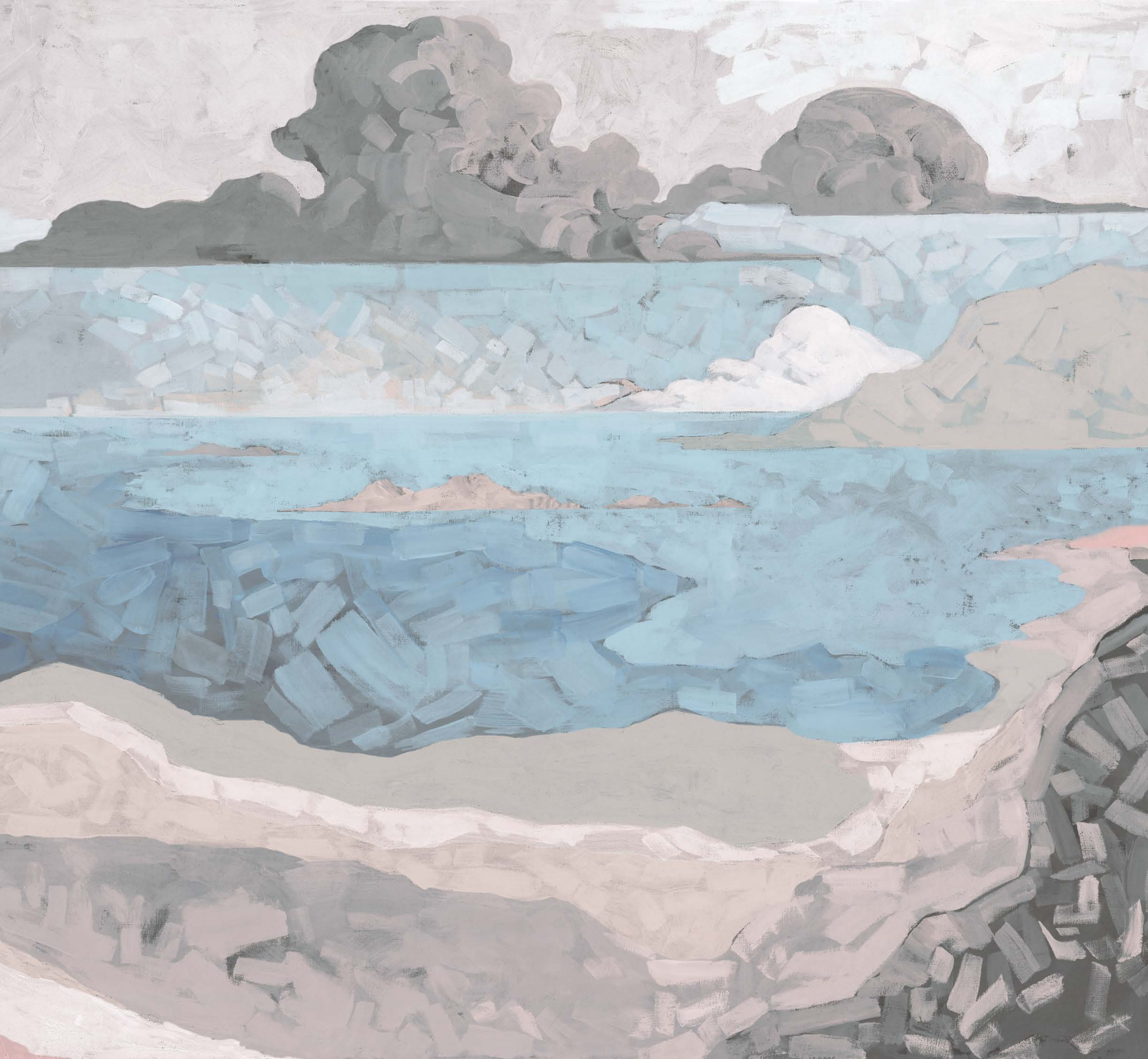
ETD19 005

ETD19 011



ETD19 012





Storm

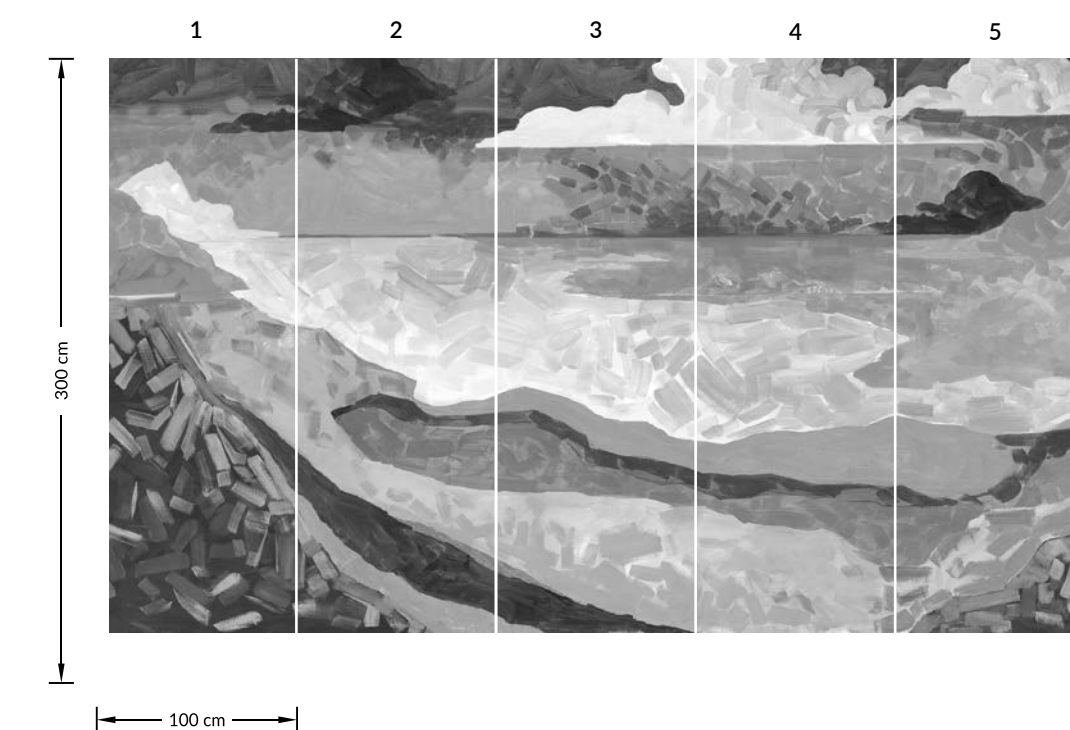
by Daniele Carpi, Trendart SA, Italy

В центре тайфуна всегда спокойно. Найти эту точку и замереть, пока не стихнет буря. Наблюдать, как рушатся цивилизации, и при этом остаться невредимым.

STORM | ETD20 004

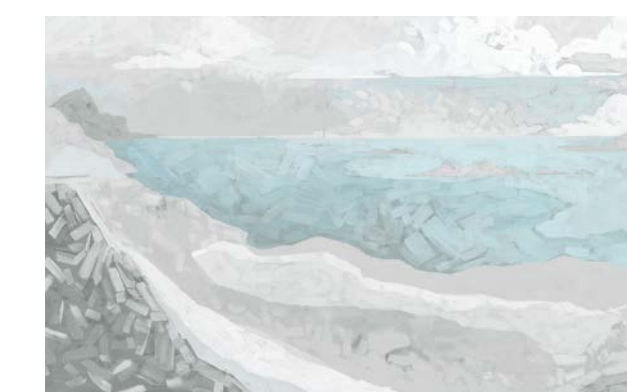


Storm



ETD20 006

ETD20 006/1



ETD20 004

ETD20 001



ETD20 003

ETD20 012



BLOOM | ETD21 005



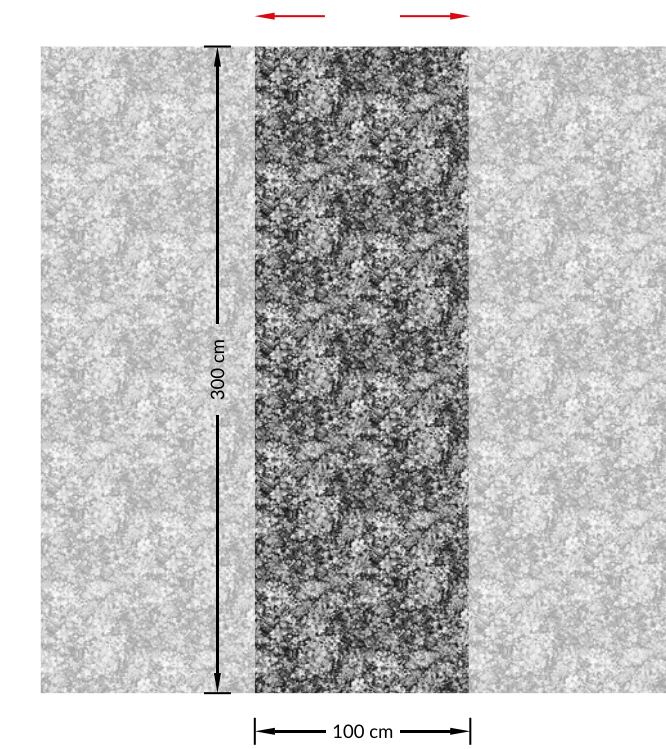
Bloom

by Prints of Orange, the USA

Если бы наши чувства и мысли могли стать цветами, мы вечно ходили бы по прекрасному саду. Любуясь игрой красок, собери букет сегодняшнего дня!



Bloom



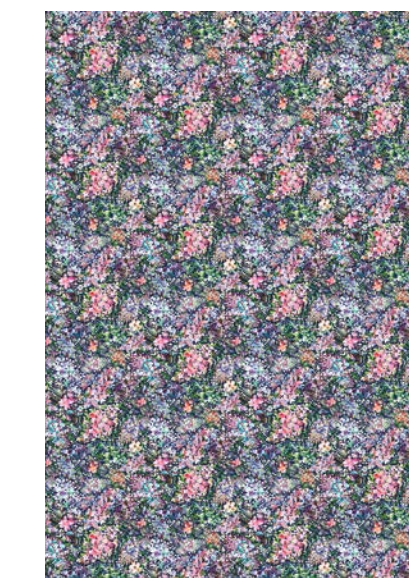
ETD21 003



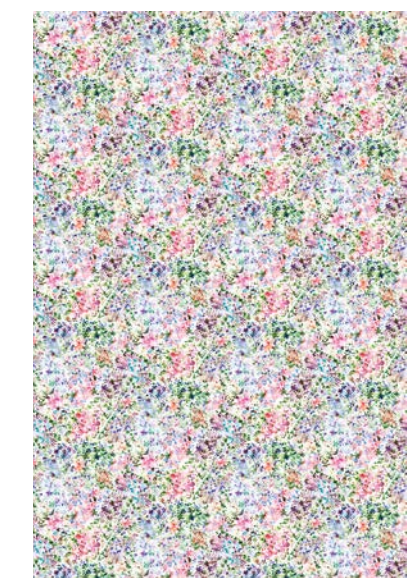
ETD21 010



ETD21 005



ETD21 001



loymina.ru
@ loyminawallcovering