

LIBERTY

LOYMINA

Коллекция **Liberty** (Либерти) — это свобода и космополитизм вашего выбора, это стремление к новым открытиям и путешествиям. Создатели обоев **Liberty** вдохновлялись современной архитектурой; рисунки коллекции как будто созданы под звуки города, доносящиеся из окон наших комнат.



В названиях рисунков имена знаменитых дизайнеров, которые так хорошо передавали в своих орнаментах настроения времени и которые вдохновили на создание коллекции.



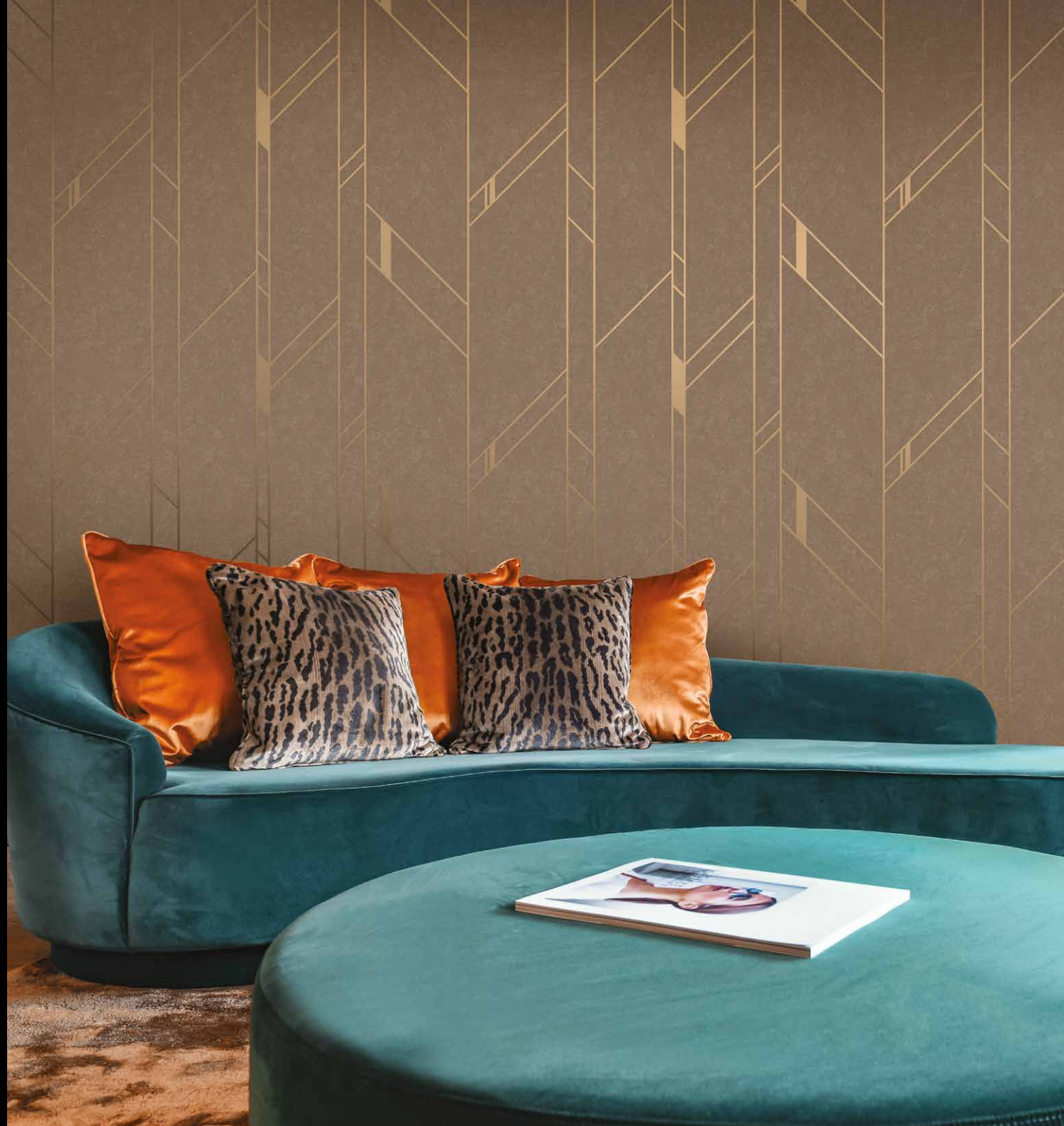
Один из стержневых рисунков коллекции Liberty — это сложный гексагональный орнамент Lindberg (Линдберг), словно парящий над фоном. Гексагон (равносторонний выпуклый шестиугольник) — символ гармонии и красоты, это универсальная форма, подсказанная нам самой природой: гениальные «архитекторы-пчелы» строят свои соты именно как правильные шестиугольники, многие стабильные молекулы имеют форму гексагонов.



В рисунке Lindberg дизайнеры совместно с технологами применили специальные пигменты, способные изменять цвет краски в зависимости от угла падения света.



Фактура принта
Francesca тактильно
и визуально
напоминает велюр.



В переводе с японского **Yoshi** (Йоши) означает «совершенство».

Именно так назван один из дизайнов коллекции **Liberty**.

Рисунок **Yoshi** напоминает венецианский тераццо — бесшовный мозаичный пол, созданный исключительно из натуральных материалов с добавлением мелких фракций камня, мрамора, стекла.



Название дизайна — дань великому японскому архитектору Йошио Танигучи, создателю проекта Музея современного искусства в Нью-Йорке. Йошио Танигучи — это личность, которая объединила в один концепт разные течения современной архитектуры: ахроматичность, геометризированность и подчеркнутый аскетизм.



Принт **Farr** (Фарр) перекликается с названием одной из самых известных в мире групп архитекторов и дизайнеров «**Farr**», создающих самые быстрые в мире парусные яхты.



Текстура принта **Farr**
напоминает рябь
на глади океана
во время штиля.



Благодаря
интерферентной игре
света в принте **Albers**
(Альберс) вы видите
воплощение структурной
конstellации
знаменитого художника
Джозефа Альберса,
а именно цветное
варьирование
неизменяемой формы.



В коллекции много сложных геометрических принтов с эффектом оптической иллюзии, например, дизайн Hicks (Хикс). Это шеврон, линейный геометрический принт, который может быть использован в интерьере практически любого стиля и поэтому считается одним из универсальных орнаментов.



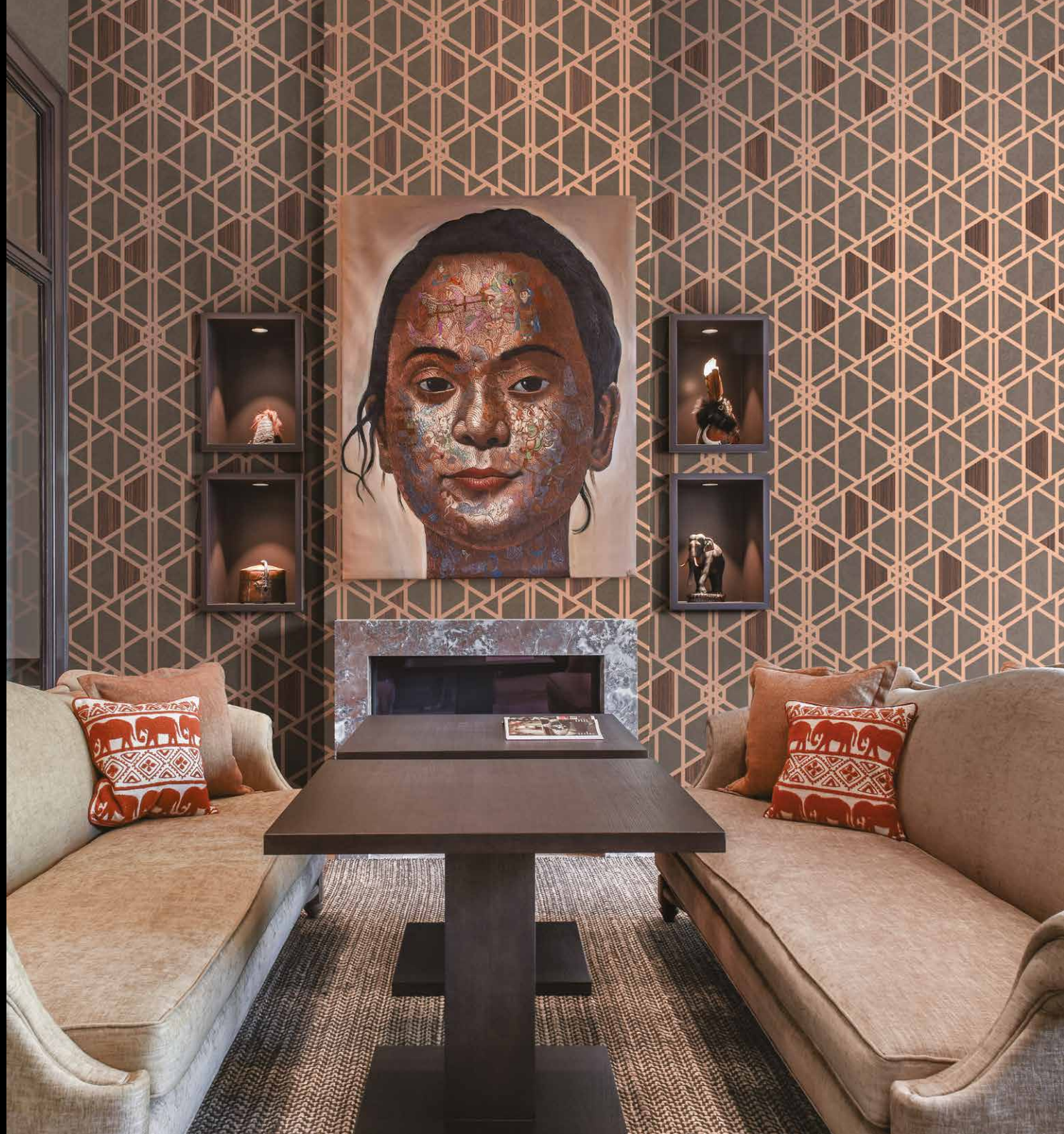
В этом рисунке отражаются рельефность шеврона, его фактурность и интересная подача колористических сочетаний. Таким образом создатели коллекции хотели продемонстрировать возможности применения шеврона как источника многомерности.



В настоящее время шевроны не выходят из трендов дизайнерской моды. Например, бренд одежды Missoni сделал этот рисунок одним из символов своей торговой марки.



Медь и латунь возвращаются в моду в разных деталях интерьера — в мебели, в посуде, в настенных покрытиях. Дизайн **Wright** (Райт) за счет применения этих цветов смотрится свежо и при этом не лишен своеобразного шика.



Прототипом
элегантного дизайна
Sasha (Саша) стал
символ Нью-Йорка —
небоскреб
«Крайслер Билдинг»,
яркий представитель
ар-деко в архитектуре.
«Крайслер Билдинг»,
яркий представитель
ар-деко в архитектуре.



Именно это здание было первым, которое превзошло по высоте Эйфелеву башню в Париже.



Коллекция Liberty
дает свободу подбора
обоев, не связанного
с какими-либо
ограничениями —
в стилях, цветовых
сочетаниях,
композициях рисунков
или в их расположении
на поверхности стен.



С помощью обоев
коллекции **Liberty**
можно украсить свой
дом и пофантазировать
о тех городах,
куда только мечтаешь
попасть.



loymina.ru

 loyminawallcovering