



ORIGIN LOYMINA

ART. LEBEDEV

Designed by Art. Lebedev Studio

ART.LEBEDEV

Designed by Art. Lebedev Studio



Коллекция настенных покрытий Origins стала результатом совместного творчества фабрики «Лоймина» и Студии Артемия Лебедева — одной из первых российских дизайн-студий, ныне широко известной в России и во всем мире.

Студия основана в 1995 году в Москве. Основные направления — промышленный дизайн, городской дизайн, графический дизайн, дизайн среды, системы навигации, создание сайтов, проектирование интерфейсов, создание шрифтов, дизайн паттернов, архитектура и книгоиздание.



ORIGINS

ART. LEBEDEV

КОЛЛЕКЦИЯ ОБОЕВ ORIGINS

Рисунки коллекции Origins концентрируют в себе поиски и находки многих поколений художников и дизайнеров всего мира, однако в этот раз демонстрируется абсолютно новый подход в их решении.

Коллекция построена на природных ассоциациях — как в изобразительных мотивах, так и в цветовой гамме. Классические орнаменты — «цветущий сад» (Argania), «травы» (Willow-herb), «цветы» (Gladiolus, Acanthus), «ягоды» (Bilberry), «лесная чаща» (Woodland, Wonder-squirrel) — как будто созданы для иллюстраций к детским сказкам, возвращающим нас к истокам. Они переносят нас в мир сказочной природы, столь многогранно воспетой в народной и авторской поэзии.

LOYMINA

ORIGIN

ART LEBEDEV

PETRUSHKA
Acanthus ALS1 004

«Рифмы» рисунков коллекции Origins так же многогранны, неожиданны и впечатляющи: каждой комнате вашего дома можно посвятить отдельный узор с собственной цветовой композицией, а можно использовать в одном пространстве сразу несколько рисунков. Эксперименты как никогда уместны в рамках этой коллекции настенных покрытий, подобно тому как многослойность и комбинаторика присущи современной моде.

Коллекция отражает восприятие действительности XXI века в контексте самых актуальных стилевых тенденций в европейском графическом дизайне: ботаника, метафоризм, стилизаторство, киберфолк. Оригинальное собрание Origins призывает современного человека быть в тренде и смотреть в будущее, не отрываясь от своих корней.

LOYMINA



ORIGIN

ART LEVBEDEV

ДИЗАЙН ACANTHUS

Acanthus («акант») — рисунок, открывающий каталог, самый живописный и самый метафоричный. В нем ощущается и «сказочная птица», и «огней багровый хоровод», и «брызги северной зари». (Н. Заболоцкий)

Классический орнамент — акант — в трактовке дизайнеров этой коллекции выполнен в традициях художников «Русских сезонов» С. Дягилева, также он близок некоторым декорационным работам представителя русского авангарда В. Татлина.

Элементы рисунка напоминают цветки чертополоха. Некоторые считают, что волшебная трын-трава, образ удачи, отваги и решимости в славянской мифологии, — это и есть чертополох.

PETRUSHKA
Acanthus ALS1 004

LOYMINA

ORIGIN

ART. LEBEDEV

ДИЗАЙН ACANTHUS

FROST TRACERY
Acanthus ALS1 006

LOYMINA

ORIGINS
LOYMINA

ART. LEBEDEV

ДИЗАЙН GLADIOLUS

Соединение западноевропейских и восточных веяний — рисунок Gladiolus («шпажник»). Цветки изображены в актуальном сегодня «ботаническом стиле», когда изображение вполне узнаваемо. Контраст между вертикалями стеблей и изгибами нежных соцветий придает особый эмоциональный оттенок. Выразительность рисунка усиливается твидовым фоном.

В определенных цветовых гаммах этот принт вполне может восприниматься как смысловой «перевертыш»: можно пофантазировать, что светлые завитки — это барашки волн или ракушки на дне озера, в котором живут русалки...

ROMANTIC EVENING

Gladiolus ALS2 011

LOYMINA

ORIGIN
LOYMINA

ART LEBEDEV

ДИЗАЙН GLADIOLUS

POWDERED
Gladiolus ALS2 012

LOYMINA

ORIGIN
LOYMINA

ART. LEBEDEV

ДИЗАЙН WILLOW-HERB

Принт Willow-herb («кипрей») — наглядный пример того, что в современном искусстве актуальны «ивовые узоры». Сделанное в средневековье открытие — принцип непрерывной кривой линии — применяли такие патриархи дизайна, как Уильям Моррис.

Сказочный, заколдованный лес с кипреем — это не просто тема в коллекции обоев, а скорее способ отображения природных просторов, бесконечных и завораживающих.

MARISH

Willow-herb ALS3 018 | Woolfen ALS10 018

LOYMINA

ORIGIN
LOYMINA

ART. LEBEDEV



ДИЗАЙН WILLOW-HERB

FIREFLY

Willow-herb ALS3 021

LOYMINA

ORIGIN
LOYMINA

ART. LEBEDEV

ДИЗАЙН WOODLAND

Woodland («лесная чаща») — рисунок, энергия и динамика которого сродни традиционной охоте. Его стиль можно охарактеризовать как киберфолк. В этом цифровом рисунке можно увидеть и маршруты «неведомых дорожек», и аленький цветочек, и глаза лешего, и много других фрагментов из сказок.

Этот принт может быть также отсылкой к технике «тренкадис» — мозаике из осколков керамики, которую первым использовал Антонио Гауди.

TWILIGHT
Woodland ALS4 001

LOYMINA

ORIGIN
LOYMINA

ART. LEBEDEV

ДИЗАЙН WOODLAND

TWILIGHT
Woodland ALS4 021

LOYMINA

LOYMINA
ORIGINS

ART. LEBEDEV

OASIS

Argania ALS5 006 | Tweed ALS8 005/1

ДИЗАЙН ARGANIA

Argania («аргания») — забавный пример того, как можно переиначить классический мотив «цветущего сада»: на ветвях деревьев, среди листьев и плодов, вместо птиц разместились козлики.

Козлики в рисунке прямо ассоциируются с образом мифологического фавна, ставшего для российской культуры почти своим благодаря А. Пушкину, М. Врубелю, А. Белому.

Дизайн Argania наглядно доказывает, что античный орнамент «букраний» способен благополучно и успешно существовать в XXI веке.

LOYMINA

ORIGINS
LOYMINA

ART. LEBEDEV

ДИЗАЙН ARGANIA

HEAVEN
Argania AL55 001

LOYMINA

LOYMINA
ORIGIN

ART. LEBEDEV



FROZEN

Bilberry ALS6 008/1

ДИЗАЙН BILBERRY

Bilberry («черника») — это стилизованное контурное изображение листиков и ягод, внутри которого видны ромбы, квадраты, полосы, зигзаги, треугольники и кольца — элементы орнаментов русского узорного ткачества. Материалом для него служили льняная, конопляная, шерстяная пряжа, хлопчатобумажная нить.

LOYMINA

ORIGIN

LOYMINA

ART. LEBEDEV

ДИЗАЙН BILBERRY

FROZEN
Bilberry ALS6 006

LOYMINA

ORIGINS
LOYMINA

ART. LEBEDEV



FLASH OF JOY
Wonder-squirrel ALS7 021

ДИЗАЙН WONDER-SQUIRREL

Wonder-squirrel («чудо-белка») — неожиданное совмещение всемирно известного орнамента Argyle и натуралистического рисунка зверька с шишкой. Не та ли это белка, что «при всех золотой грызет орех, изумрудец вынимает»?

Кроме того, графика пересекающихся диагоналей не может не напомнить о яцухаси (yatsuhashi), зигзагообразном мостике в японском саду.

LOYMINA

ORIGINS
LOYMINA

ART. LEBEDEV

ДИЗАЙН WONDER-SQUIRREL

PASTEL CHARM

Linen Cloth ALS11 008 | Wonder-squirrel ALS7 001

LOYMINA

ORIGINS
LOYMINA

ART. LEBEDEV

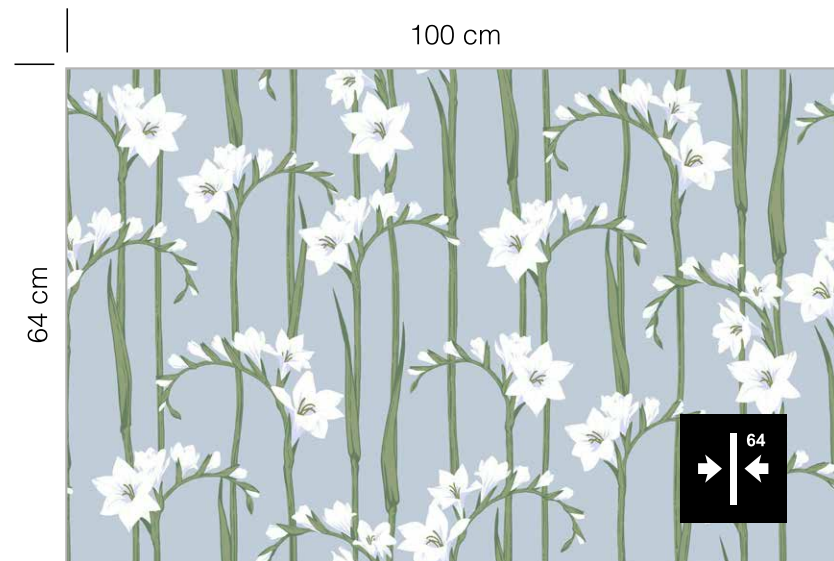
ДИЗАЙНЫ WOOLLEN, LINEN CLOTH, TWEED

Фоновые дизайны Woollen («шерсть»), Linen cloth («лен»), Tweed («твид») – и названиями и фактурами подчеркивают связь всей коллекции с текстилем, одеждой и модой.

LOYMINA



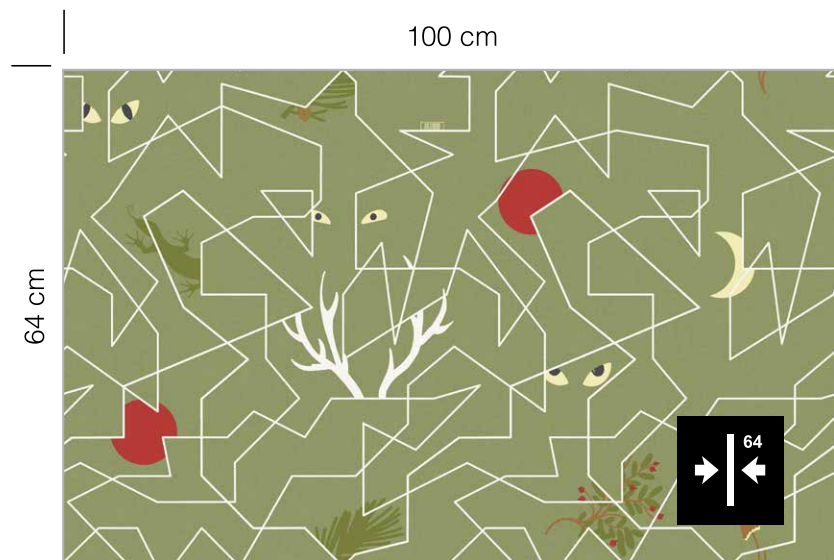
ALS1 Acanthus



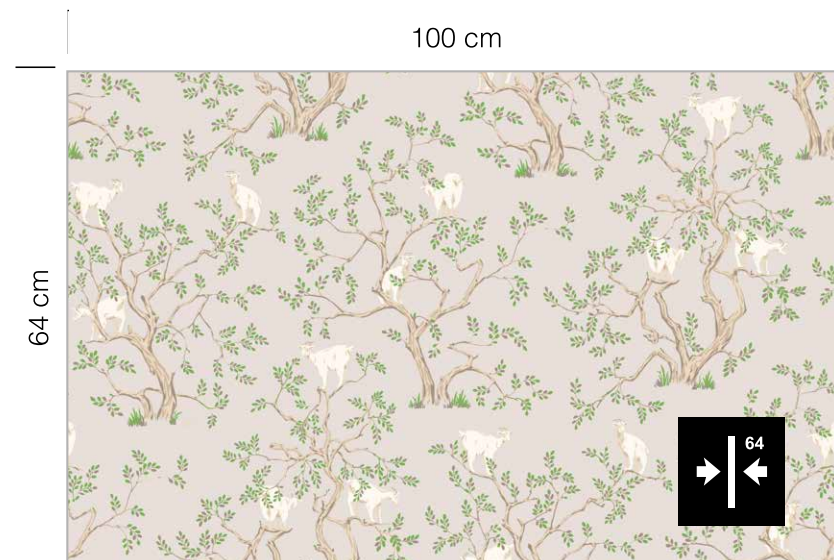
ALS2 Gladiolus



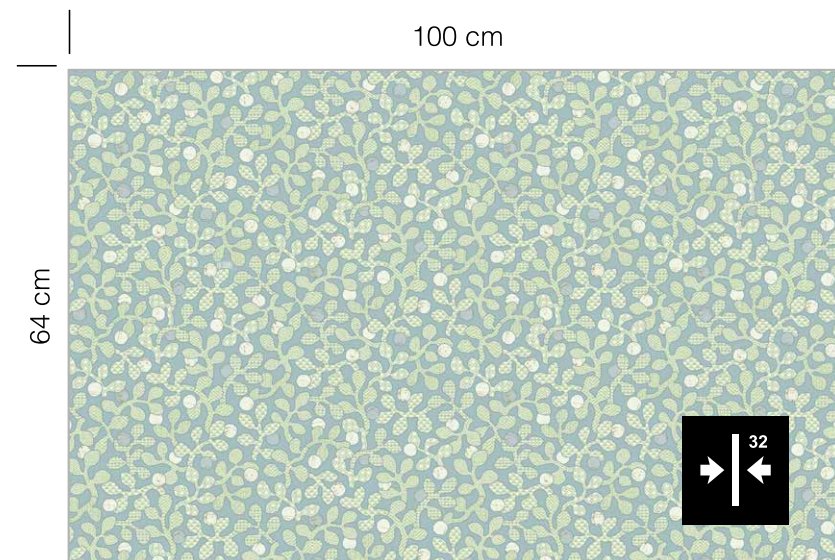
ALS3 Willow-herb



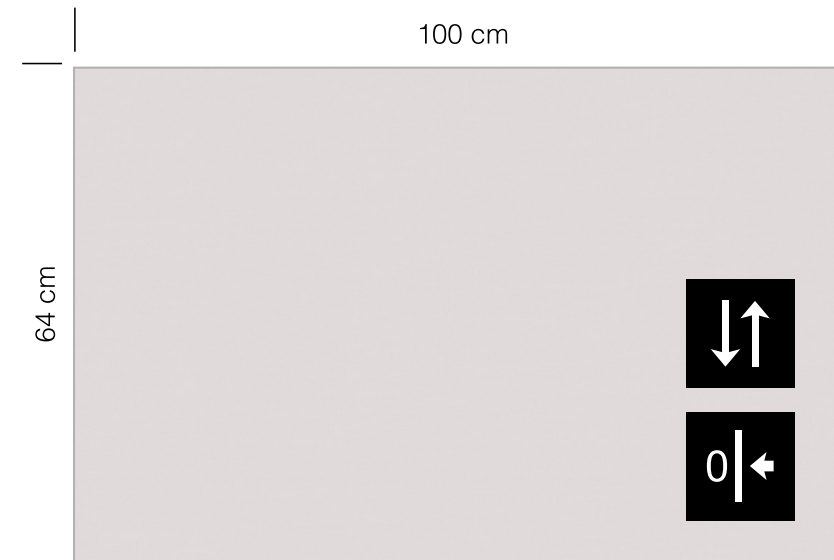
ALS4 Woodland



ALS5 Argania



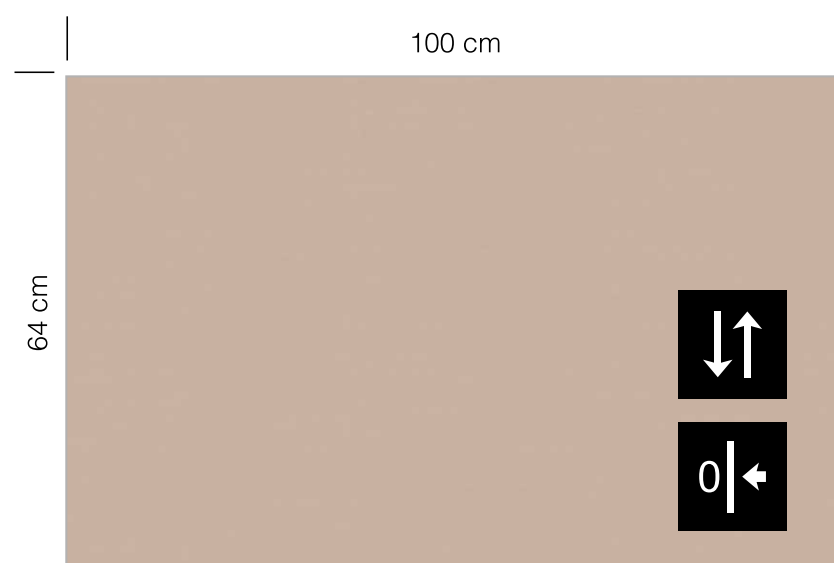
ALS6 Bilberry



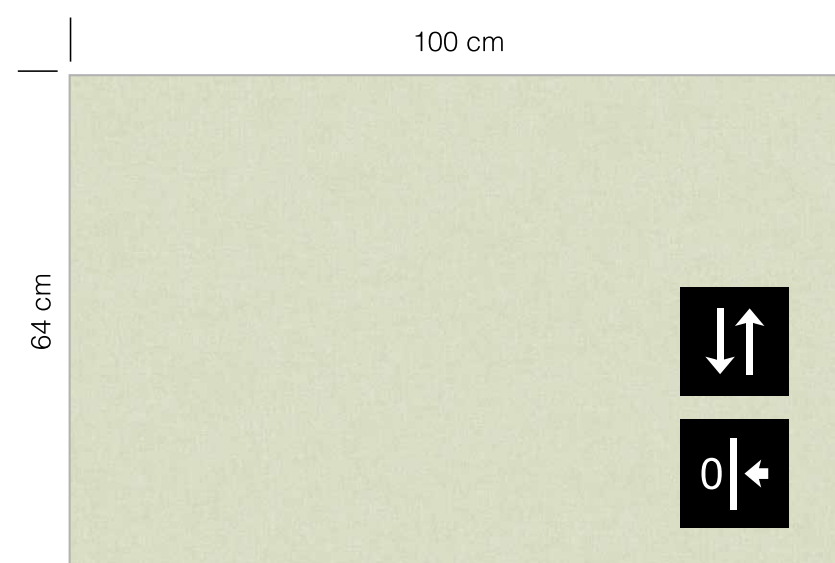
ALS11 Linen Cloth



ALS7 Wonder-squirrel



ALS8 Tweed



ALS10 Woollen

LOYMINA ORGINS

ART. LEBEDEV

ВИДЫ И НАЗВАНИЯ
ПАТТЕРНОВ

LOYMINA

LOYMINA
— wallcovering —

loymina.ru

📷 loyminawallcovering